



CATÁLOGO 2023

BLOQUEO Y ETIQUETADO

www.lotomaster.com



¿Por qué Bloqueo - Etiquetado?

Bloqueo y Etiquetado (LOTO)

es un importante procedimiento de seguridad - crítico para salvaguardar a los trabajadores y empleados alrededor de las máquinas y equipo que operan, dan servicio o mantenimiento. Es también un importante enfoque de inspección de **OSHA**. De hecho, sigue siendo una de las violaciones más citadas en la industria general incluso después de 20 años de haber entrado en vigor.

Pero en lugar de enfocarse en el aspecto negativo de no estar en cumplimiento, y en las multas, enfóquese en los beneficios que brinda un programa bien desarrollado para bloqueo/ etiquetado.

- **SALVAR VIDAS** – previniendo aproximadamente 250,000 incidentes, 50,000 lesiones y 120 muertes al año.
- **AHORRO DE COSTOS** – de forma significativa; tanto en el tiempo de los empleados como en costos de aseguración.
- **MEJORA EN LA PRODUCTIVIDAD** – minimizando el tiempo muerto en equipo.
- **MEJOR PRÁCTICA** - que está siendo ampliamente adoptada en la industria y en los países industrializados.



Tipos de ENERGÍA

La energía no es sólo eléctrica, también puede ser:



HIDRÁULICA



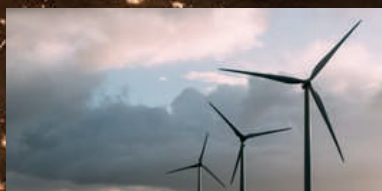
MAGNÉTICA



NEUMÁTICA



TÉRMICA




MECÁNICA

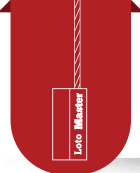



QUÍMICA


ÍNDICE

	CANDADOS DE BLOQUEO	PAG. 07
---	----------------------------	----------------

PAG. 17	BLOQUEO CON CERROJOS Y GANCHOS	
----------------	---------------------------------------	---

	BLOQUEO CON PRECINTO	PAG. 25
--	-----------------------------	----------------

PAG. 28	BLOQUEO PARA BOTONERAS	
----------------	-------------------------------	---


	BLOQUEO PARA ENCHUFES	PAG. 32
---	------------------------------	----------------

	BLOQUEO DE INTERRUPTORES PEQUEÑOS Y GRANDES	PAG. 36
--	--	----------------

PAG. 50	BLOQUE DE PANELES	
----------------	--------------------------	---

	BLOQUEO DE VÁLVULAS Y LLAVES	PAG. 53
--	-------------------------------------	----------------

PAG. 67	ESTACIONES Y MALETINES DE BLOQUEO	
----------------	--	---

	IDENTIFICACIÓN Y SEÑALIZACIÓN	PAG. 74
--	--------------------------------------	----------------

PAG. 78	BLOQUE DE TABLERO ELÉCTRICO	
----------------	------------------------------------	---



Contamos con las siguientes certificaciones

CE IEC 60204 oshalock

Acerca de Loto Master

LOS MEJORES

“Innovación” y “Confianza” son nuestras principales herramientas, y es que en Loto Master mejoramos continuamente, esforzándonos para satisfacer a nuestros clientes que pertenecen a todos los sectores, cubriendo así, sus necesidades de seguridad, mediante la inversión continua en investigación para ofrecer soluciones con un rendimiento incluso mayor.

Loto Master está vinculada a la calidad y la estabilidad de nuestros productos y servicios, porque sabemos mejor que nadie, la importancia de un sistema de bloqueo con una identificación que sean buenos y fiables.

VENTAJAS

- > Poseemos una amplia gama de soluciones de identificación y seguridad.
- > Ofrecemos bloqueo y etiquetado de componentes de menor y mayor tamaño.
- > Tenemos experiencia sin precedentes.
- > Nuestra gente trabaja superando continuamente las expectativas del cliente.
- > Estamos comprometidos al máximo con la excelencia en nuestros productos y servicios.
- > Nuestros productos y soluciones tienen un rendimiento que otros no pueden igualar.

En definitiva, Loto Master es la marca en la que confiar cuando el rendimiento es lo más importante.

¿POR QUÉ UN BLOQUEO / ETIQUETADO?

Durante el servicio o mantenimiento de las máquinas, es de importancia crítica asegurar que el mismo no pueda activarse de manera accidental, ni que libere energía peligrosa almacenada. Para «bloquear» y «etiquetar» una máquina antes de darle servicio, los trabajadores designados tienen que tomar una serie de medidas pertinentes para asegurarse de que la máquina no haga daño a la persona que da el servicio.

¿Cómo se realiza esto? Con diversas prácticas y procedimientos específicos para la seguridad de los empleados, protegiéndolos de la activación o inicio inesperado de máquinas y equipos, tal como lo dice la norma 29 CFR 1910.147 de OSHA, la cual establece que los empleados deben de estar protegidos contra el arranque inesperado de máquinas.

¿CUÁNDO Y DÓNDE DEBERÍA USAR LOTO MASTER?

- > Mantenimiento diario, ajuste, limpieza, inspección y puesta en marcha para el equipo. Entre en el espacio limitado, el trabajo en caliente, el trabajo de desmantelamiento, etc.
- > Operación que involucre alta tensión (incluida la operación bajo el cable de alta tensión).
- > Operación que requiera cerrar el sistema de seguridad temporal.
- > Operación durante el mantenimiento y puesta en marcha del no procesamiento.

¿CÓMO HACER UN PROGRAMA DE BLOQUEO Y ETIQUETADO?

Un programa exitoso de bloqueo/etiquetado inicia con bases sólidas y un plan escrito. Después de eso, programas de capacitación proactiva y de concientización de los empleados, asegurarán que haya un entorno de trabajo más seguro para todos. Loto Master ha dividido el proceso de bloqueo / etiquetado en cinco sencillos pasos, cada uno con efectivos elementos para incrementar la seguridad en el centro de trabajo:

- > **PASO 1:** Desarrollar y documentar un programa escrito de bloqueo y etiquetado.
- > **PASO 2:** Procedimientos gráficos de bloqueo para máquinas específicas.
- > **PASO 3:** Identificación de puntos para control de energía.
- > **PASO 4:** Capacitación y comunicación a los empleados sobre bloqueo y etiquetado.
- > **PASO 5:** Dispositivos de advertencia y herramientas de bloqueo adecuados.

Los siguientes son algunos puntos que hay que recordar al seleccionar sus dispositivos de bloqueo:

- > Es necesario poder aislar todos los tipos de energía de manera efectiva todos los puntos de apagado.
- > Asegúrese de tener el interruptor, dispositivos de bloqueo adecuados para su equipo eléctrico.
- > Asegúrese de tener los dispositivos de bloqueo para válvulas adecuados para sus diferentes válvulas: de compuerta, de bola, y de mariposa.
- > Todos los empleados autorizados que realicen bloqueo deben tener control exclusivo de los candados que usan.

Ningún trabajador debe poder abrir el candado de otro trabajador.

EL PROCEDIMIENTO DE BLOQUEO Y ETIQUETADO "LOTO MASTER".

> PASO 1: PREPÁRATE

Conocer el tipo de energía (eléctrica, mecánica, etc.). Cerrar la fuente de energía. Prepare el bloqueo y la etiqueta.

> PASO 2: AVISO

Avisar a la persona encargada de bloquear y proteger la máquina y al operador que está trabajando con la máquina.

> PASO 3: CERRAR

Cierre de la máquina o el equipo.

> PASO 4: BLOQUEO

Bloquee el equipo cerrado o la máquina, de lo contrario, asegúrese de que nadie encienda la válvula y el interruptor.

La cabina se fija en la etiqueta de advertencia o se bloquea con la etiqueta para evitar el funcionamiento de la misma.

> PASO 5: PRUEBA

Pruebe todo el equipo. Asegúrese que el circuito (o circuitos) se ha bloqueado correctamente. Revise el sistema de bloqueo también (equipo, candado, etiqueta, etc.).

> PASO 6: MANTENER

Mantener la maquina de esa forma, mientras se realiza la inspección, mantenimiento, ajuste, etc. que se esté llevando a cabo y según el equipamiento de bloqueo aplicado.

> PASO 7: PUESTA EN MARCHA

Una vez realizado el trabajo, recupere el equipo y el circuito, mientras se retira el bloqueo y la etiqueta. Informar a todos los trabajadores después del arranque de la maquinaria.



Candados de bloqueo

PDL-76 (Aislado)

Descripción

- a. Serie de candados LOTO MASTER diseñado con los más altos estándares de calidad.
- b. Excelente comportamiento en ambientes agresivos.
- c. Duradero, liviano con cuerpos de bloqueo de PA no conductores.
- d. Resistencia de químicos, temperaturas extremas y rayos UV.
- e. La características de retención de llaves asegura que los candados no se dejen desbloqueados.

Característica técnica

- a. El arco de plástico ayuda a prevenir la electrocución y el arco eléctrico, también evita el paso de la corriente eléctrica del arco a la llave.
- b. Todos los componentes son antiestáticos y antimagnéticos: plástico, cobre, latón.
- c. Diseñado exclusivamente para aplicaciones de bloqueo/identificación.
- d. Estructura del candado duradero, liviano, no conductor, cumple con la normativa de OSHA “un empleado, un candado, una llave”.
- e. La retención de llave garantiza que el candado no quede abierto.
- f. Cilindro de 6 pasadores con llaves diferentes.



Código	Descripción	Material	Especificación	Peso	Dimensiones
PDL-76RD001	Grillete largo de nylon(rojo)	Nylon	Antimagnético a prueba de explosiones, generalmente usado en electricidad	101g. (aprox.)	20x45x38mm
PDL-76BK002	Grillete largo de nylon(negro)				
PDL-76Y003	Grillete largo de nylon(amarillo)				
PDL-76DBU004	Grillete largo de nylon(azul oscuro)				
PDL-76LBU004	Grillete largo de nylon(azul claro)				
PDL-76GR005	Grillete largo de nylon(verde)				
PDL-76OR006	Grillete largo de nylon(naranja)				
PDL-76P007	Grillete largo de nylon(purpura)				



PDL-76 (No aislado)

Descripción

- a. Serie de candados LOTO MASTER diseñado con los más altos estándares de calidad.
- b. Excelente comportamiento en ambientes agresivos.
- c. Duradero, liviano con cuerpos de bloqueo de PA no conductores.
- d. El diseño interior apretado y la estructura de bloqueo inteligente garantizan la seguridad del candado.
- e. El núcleo especial de bloqueo 6 shell proporciona una variedad de sistemas de gestión disponibles para mejorar la seguridad del candado.

Característica técnica

- a. Con un grillete de acero inoxidable resistente, estos candados son ideales para aplicaciones de bloqueo donde se requiere una extrema humedad y resistencia a la corrosión.
- b. Todos los componentes son antiestáticos y antimagnéticos: plástico, cobre, latón.
- c. Diseñado exclusivamente para aplicaciones de bloqueo/identificación.
- d. Estructura del candado duradero, liviano, no conductor, cumple con la normativa de OSHA “un empleado, un candado, una llave”.
- e. La retención de llave garantiza que el candado no quede abierto.
- f. Cilindro de 6 pasadores con llaves diferentes.



Código	Descripción	Material	Especificación	Peso	Dimensiones
PDL-76RD100	Grillete largo de nylon(rojo)	Nylon	Candados de metal son para sistemas de bloqueo neumático	101g. (aprox.)	20x45x38mm
PDL-76YW101	Grillete largo de nylon(amarillo)				
PDL-76DBU102	Grillete largo de nylon(azul oscuro)				
PDL-76LBU102	Grillete largo de nylon(azul claro)				
PDL-76GR103	Grillete largo de nylon(verde)				
PDL-76BK104	Grillete largo de nylon(negro)				
PDL-76OR104	Grillete largo de nylon(naranja)				



PDL-38 (Aislado)

Descripción

- a. Serie de candados LOTO MASTER diseñado con los más altos estándares de calidad.
- b. Excelente comportamiento en ambientes agresivos.
- c. Duradero, liviano con cuerpos de bloqueo de PA no conductores.
- d. Resistencia de químicos, temperaturas extremas y rayos UV.
- e. Las características de retención de llaves asegura que los candados no se dejen desbloqueados.

Característica técnica

- a. El arco de plástico ayuda a prevenir la electrocución y el arco eléctrico, también evita el paso de la corriente eléctrica del arco a la llave.
- b. Todos los componentes son antiestáticos y antimagnéticos: Plásticos, cobre, latón.
- c. Estructura del candado duradero, liviano, no conductor, cumple con la normativa de OSHA “un empleado, un candado, una llave”.
- d. La retención de llave garantiza que el candado no quede abierto.
- e. Cilindro de pasadores con llaves diferentes.



Código	Descripción	Material	Especificación	Peso	Dimensiones
PDL-38G004	Grillete largo de nylon(verde)	Nylon	Antimagnético a prueba de explosiones, generalmente usado en electricidad	66g (aprox.)	20x45x38mm
PDL-38RD005	Grillete largo de nylon(rojo)				
PDL-38DBU006	Grillete largo de nylon(azul oscuro)				
PDL-38LBU006	Grillete largo de nylon(azul claro)				
PDL-38Y007	Grillete largo de nylon(amarillo)				
PDL-38P008	Grillete largo de nylon(purpura)				
PDL-38BK009	Grillete largo de nylon(negro)				
PDL-38WH010	Grillete largo de nylon(blanco)				
PDL-38OR011	Grillete largo de nylon(naranja)				



PDL-38 (No aislado)

Descripción

- a. Serie de candados LOTO MASTER diseñado con los más altos estándares de calidad.
- b. Excelente comportamiento en ambientes agresivos.
- c. Duradero, liviano con cuerpos de bloqueo de Acero Inoxidable.
- d. Resistencia de químicos, temperaturas extremas y rayos UV.
- e. Las características de retención de llaves asegura que los candados no se dejen desbloqueados.

Característica técnica

- a. Con un grillete de acero inoxidable resistente, estos candados son ideales para aplicaciones de bloqueo donde se requiere una extrema humedad y resistencia a la corrosión.
- b. Candado de seguridad en acero inoxidable, cuerpo de plástico reforzado y el grillete de acero inoxidable.
- c. Estructura del candado duradero, liviano, no conductor, cumple con la normativa de OSHA “un empleado, un candado, una llave”.
- d. La retención de de llave garantiza que el candado no quede abierto.
- e. Cilindro de 6 pasadores con llaves diferentes.



Código	Descripción	Material	Especificación	Peso	Dimensiones
PDL-38RD100	Grillete largo de nylon(rojo)	Nylon	Antimagnético a prueba de explosiones, generalmente usado en neumático	101g (aprox.)	20x45x38mm
PDL-38GR101	Grillete largo de nylon(verde)				
PDL-38YW102	Grillete largo de nylon(amarillo)				
PDL-38DBU103	Grillete largo de nylon(azul oscuro)				
PDL-38LBU103	Grillete largo de nylon(azul claro)				
PDL-38BR012	Grillete largo de nylon(marrón)				



APD-76

Descripción

- a. Cuerpo sólido de aluminio anodizado.
- b. Arcos de acero con recubrimiento NANO PROTECT, también disponible en acero inoxidable o aluminio.
- c. Cilindro de precisión de 5 pines.
- d. El cilindro se puede volver a codificar para que coincida con una clave existente.
- e. Disponible con llaves iguales, llaves maestras y llaves maestras.
- f. Retención de llaves (la cerradura retiene la llave hasta que se bloquea).

Rango de temperatura

- a. Acero: -30° F a 350° F (-35° C a 177° C)
- b. Aluminio: -57° a 150°



Código	Descripción	Material	Especificación	Peso	Dimensiones
APD-76R001	Aluminio(rojo)	Aluminio	Antimagnético a prueba de explosiones, generalmente usado en ambiente agresivo	120g (aprox.)	20x45x40mm
APD-76G004	Aluminio(verde)				
APD-76BK006	Aluminio(negro)				
APD-76BU007	Aluminio(azul)				
APD-76Y009	Aluminio(amarillo)				



APD-38

Descripción

- a. Cuerpo sólido de aluminio anodizado.
- b. Arcos de acero con recubrimiento NANO PROTECT, también disponible en acero inoxidable o aluminio.
- c. Cilindro de precisión de 5 pines.
- d. El cilindro se puede volver a codificar para que coincida con una clave existente.
- e. Disponible con llaves iguales, llaves maestras y llaves maestras.
- f. Retención de llaves (la cerradura retiene la llave hasta que se bloquea).

Rango de temperatura

- a. Acero: -30° F a 350° F (-35° C a 177° C)
- b. Aluminio: -57° a 150°



Código	Descripción	Material	Especificación	Peso	Dimensiones
APD-38RD005	Aluminio(rojo)	Nylon	Antimagnético a prueba de explosiones, generalmente usado en ambientes agresivos	120g (aprox.)	20x45x40mm
APD-38BK006	Aluminio(negro)				
APD-38BU007	Aluminio(azul)				
APD-38OR008	Aluminio(naranja)				
APD-38Y009	Aluminio(amarillo)				



PDLC-150

Descripción

- a. Serie de candados LOTO MASTER diseñado con los más altos estándares de calidad.
- b. Excelente comportamiento en ambientes agresivos.
- c. Duradero, liviano con cuerpos de bloqueo de PA no conductores.
- d. Resistencia de químicos, temperaturas extremas y rayos UV.
- e. La características de retención de llaves asegura que los candados no se dejen desbloqueados.

Características Técnicas

- a. Con un cable alargado y flexible, estos candados son más versátiles que los candados de seguridad estándar, proporcionando una solución multiusos.
- b. El cable flexible permite un bloqueo efectivo en espacios reducidos, como armarios de interruptores o bloqueo simultáneo de varios puntos de aislamiento de energía.
- c. Doble y gire el cable del candado en áreas de aplicación reducidas.
- d. Cumple con todos los requisitos de OSHA y permite asegurar simultáneamente varios dispositivos de bloqueo para interruptores automáticos.
- e. La retención de la llave garantiza que el candado no quede abierto.
- f. Cilindro de 6 pasadores con llaves diferentes.



Código	Descripción	Material	Especificación	Peso	Dimensiones
PDLC-150RD001	Cable flexible de acero inoxidable (rojo)	Nylon	Antimagnético a prueba de explosiones, generalmente usado en electricidad	71g (aprox.)	ø3.21x45x38mm



PDLC-150RD001



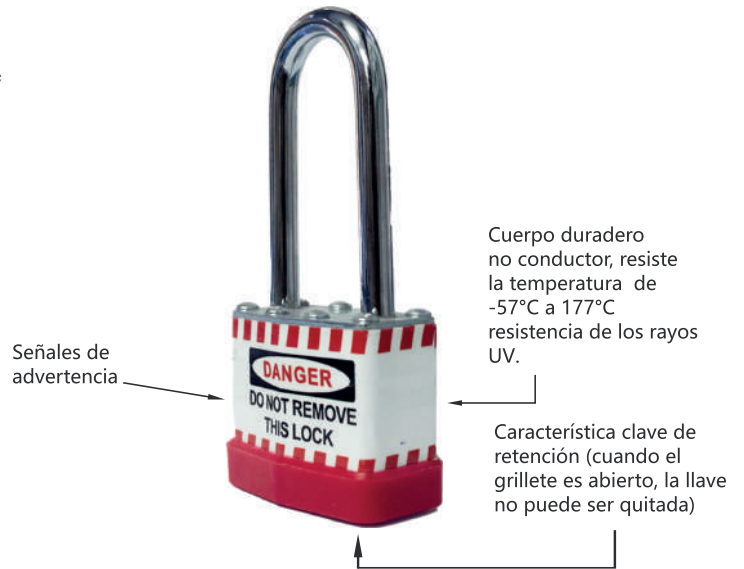
LPD-48

Descripción

- a. El candado laminado está hecho de láminas de acero metálicas de alta resistencia de múltiples capas que, en la superficie, utilizan un proceso de galvanizado; el grillete de metal duradero es resistente a la corrosión.
- b. Resistencia de químicos, temperaturas extremas y rayos UV.
- c. Contiene las etiquetas estándar de "Peligro" y "Propiedad de" en la parte delantera y trasera.

Rango de temperatura

- a. 57° C a 98° C



Código	Descripción	Material	Especificación	Peso	Dimensiones
LPD-48BU001	Grillete largo de acero (azul)	Nylon	Antimagnético a prueba de explosiones, generalmente usado en ambientes agresivos	180g (aprox.)	20x32x40mm
LPD-48RB002	Grillete largo de acero (rojo)				



DP-38

Descripción

- a. Duradero, liviano con cuerpos de bloqueo de PA no conductores, con una temperatura pasada de -57°C a 177°C , resistencia a los golpes; el grillete es cromado; lo que garantiza que la resistencia y la deformación no sean fáciles de fracturar.
- b. El grillete y la llave están diseñados para ser protegidos contra el polvo y son adecuados para el uso de ambientes polvorientos. El código final de la parte "DP" significa a prueba de polvo.
- c. Resistencia de químicos, temperaturas extremas y rayos UV.
- d. La función de retención de llaves asegura que los candados no se dejen desbloqueados.
- e. Contiene las etiquetas estándar "PELGRO" y "PROPIEDAD DE" en la parte delantera y trasera.
- f. Puede ser escrito por plumón indeleble para usar repetidamente.

Características Técnicas

- a. Todos los componentes son antiestáticos y antimagnéticos: plástico, cobre, latón.
- b. Diseñado exclusivamente para aplicaciones de bloqueo/identificación.
- c. Estructura del candado duradera, liviana, no conductora.
- d. Cumple con todos los requisitos de OSHA "un empleado, un candado, una llave".
- e. La retención de la llave garantiza que el candado no quede abierto.
- f. Cilindro de pasadores con llaves diferentes.



Código	Descripción	Material	Especificación	Peso	Dimensiones
DP-380001	Grillete de acero Nylon (negro)	Nylon	Antimagnético a prueba de explosiones, generalmente usado en electricidad	101g (aprox.)	20x45x37mm



DP-380001





Bloqueo con Cerrojos y Ganchos

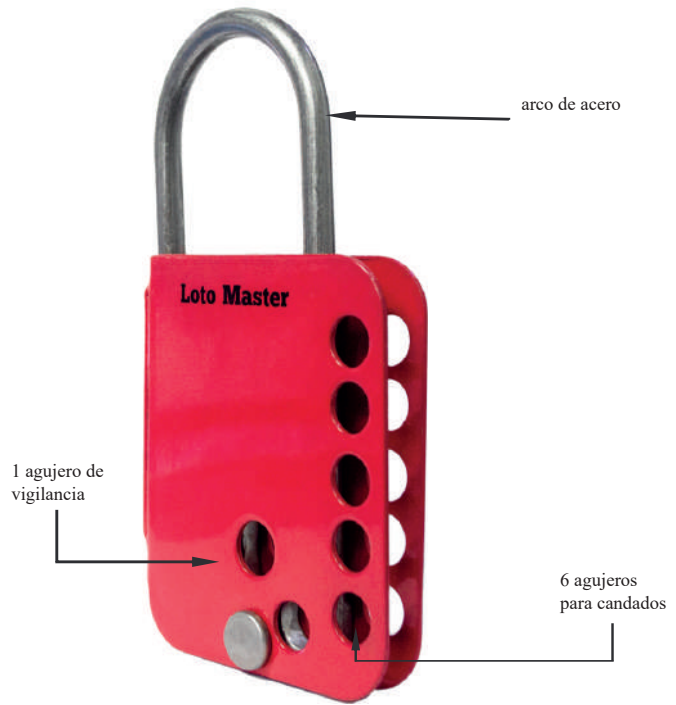
BU00001

Descripción

- a. Hecho de una placa de acero duro, la superficie del cuerpo de la cerradura se trata mediante pulverización a alta temperatura.
- b. Múltiples métodos de bloqueo.
- c. Gestione fácilmente a varias personas juntas.
- d. Adecuado para la industria química, fabricación de maquinaria, energía eléctrica y energía, etc.

Características Técnicas

- a. Acero: -30°F a 350°F (-35°C a 177°C)



Código	Descripción	Material	Adecuado	Peso	Dimensiones
BU00001	Candado de bloqueo tipo mariposa	Acero	Industria química, fabricación de maquinaria y energía eléctrica	112g (aprox.)	20x70x58mm



BU00002

Descripción

- a. El multiplicador de candado fabricado en ABS con arco de acero inoxidable tiene un diámetro interno de boca de 2-1/4" (57 mm) x 3" (75 mm) x 1" (25 mm) y tiene capacidad para dos candados.
- a. El arco de acero inoxidable de 4 mm se adapta a puntos de bloqueo más pequeños.
- c. Capacidad de hasta 2 candados.



Código	Descripción	Material	Especificación	Peso	Dimensiones
BU00002	Candado de bloque tipo mariposa	ABS con arco de acero	Antimagnético a prueba de explosiones, generalmente usado en electricidad	27g (aprox.)	26x44x50mm



BXORD001

Descripción

- a. El cerrojo de bloqueo de seguridad de acero Loto Master tiene un diámetro interior de mordaza de 25 mm y puede contener hasta seis candados.
- b. Ideal para el bloqueo por varios trabajadores en cada punto de bloqueo, el cerrojo mantiene el equipo inoperativo mientras se realizan reparaciones o ajustes.
- c. El control no se puede encender hasta que se retire el candado del último trabajador de la aldaba.

Peso

104g (aprox.)

Dimensiones

ø25x115x40.5mm

Rango de temperatura

- a. Acero: -30°F a 350°F (-35°C a 177°C)
- b. Revestimiento de Vinilo: -30°F a 200°F (-35°C a 95°C)



BXORD002

Descripción

- a. El cerrojo de bloqueo de seguridad de acero Loto Master tiene un diámetro interior de mordaza de 1 1/2" y puede contener hasta seis candados.
- b. Ideal para el bloqueo por varios trabajadores en cada punto de bloqueo, el cerrojo mantiene el equipo inoperativo mientras se realizan reparaciones o ajustes.
- c. El control no se puede encender hasta que se retire el candado del último trabajador de la aldaba.

Peso

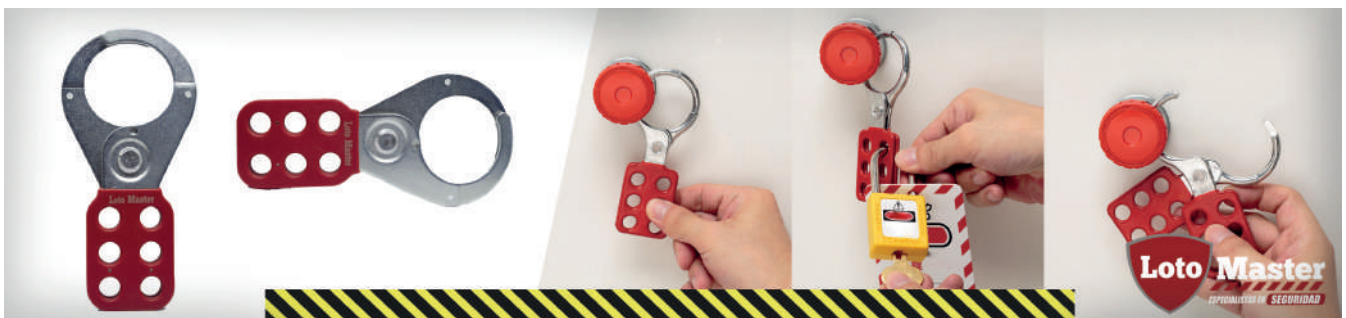
116g (aprox.)

Dimensiones

ø38x120x40mm

Rango de temperatura

- a. Acero: -30°F a 350°F (-35°C a 177°C)
- b. Revestimiento de Vinilo: -30°F a 200°F (-35°C a 95°C)



BXORD003

Descripción

- Hecho de nylon adhesivo.
- Permitir que 1-6 usuarios bloqueen correctamente el equipo y eviten un funcionamiento accidental.
- No conductor y resistente a productos químicos para mayor resistencia y durabilidad.
- Aplicar al aislamiento y bloqueo de energía eléctrica, alto requisito de lugares corrosivos o a prueba de explosiones.
- Permite utilizar múltiples candados al aislar una fuente de energía.

Peso

25g (aprox.)

Dimensiones

25x176x42mm

Rango de temperatura

- Acero: -40° a 90° C



BXORD004

Descripción

- Bloqueo por múltiples trabajadores en cada punto de bloqueo;
- Mantiene el equipo inoperativo mientras se realizan reparaciones o ajustes.
- El Control no se puede encender hasta que el último candado de seguridad del trabajador se retire del cerrojo.
- Mandíbula de acero de calibre pesado con mango recubierto de vinilo rojo;
- Las dimensiones son 1-3/4 pulgadas x 4-1/2 pulgadas (44mm x 114mm) con 1 pulgada (25mm) diámetro interior de la mandíbula, sostiene hasta 6 candados de seguridad.
- Recubierto con aerosol para evitar el óxido.

Peso

116g (aprox.)

Dimensiones

ø38x115x40mm

Rango de temperatura

- Acero: -30°F a 350°F (-35°C a 177°C)
- Revestimiento de Vinilo: -30°F a 200°F (-35°C a 95°C)



BXORD005

Descripción

- a. Hecho de PP.
- a. Aplique al lugar el aislamiento y el bloqueo de energía eléctrica, alto requerimiento de lugares corrosivos o a prueba de explosiones.
- a. Apertura lateral.
- a. Permite 6 candados.

Peso

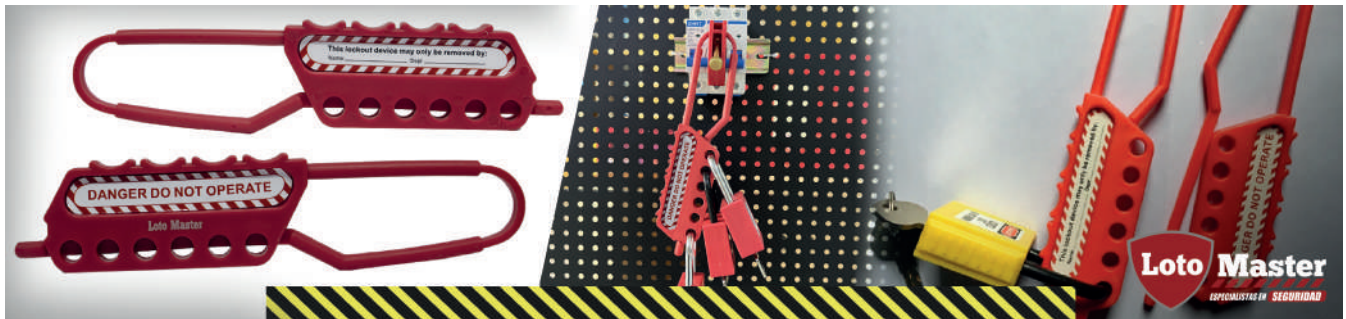
24g (aprox.)

Dimensiones

ø60x193x41mm

Rango de temperatura

- a. -40° a 90° C



BXORD006

Descripción

- a. Hecho de PP.
- a. Aplique al lugar el aislamiento y el bloqueo de energía eléctrica, alto requerimiento de lugares corrosivos o a prueba de explosiones.
- a. Apertura lateral.
- a. Permite 3 candados.

Peso

24g (aprox.)

Dimensiones

ø65x115x40mm

Rango de temperatura

- a. -40° a 90° C



BXORD007

Descripción

- c. Con diámetro de grillete disponible de 3mm
- a. El cuerpo de la cerradura está hecho de ABS y el grillete está hecho de P.A.
- b. Cuerpo no conductor, aplicado para bloquear aislamientos de energía eléctrica con altos requisitos en lugares corrosivos o a prueba de explosiones.
- c. Con diámetro de grillete disponible de 3mm
- e. Aplicación en Guardamotors Steck

Peso

32g (aprox.)

Dimensiones

ø3x58.5x61mm

Rango de temperatura

- a. -47° a 50°



BXORD008

Descripción

- a. Hecho de grillete de aluminio tratado en la superficie y a prueba de chispas con cuerpo recubierto de nailon rojo.
- a. Permita el uso de varios candados al aislar una fuente de energía.
- a. Orificios de bloqueo: 10mm de diámetro.
- a. Tamaño de la mandíbula: 1 "(25mm), acepta hasta 6 candados.

Peso

48g (aprox.)

Dimensiones

ø6x112x40mm

Rango de temperatura

- a. Acero: -30°F a 350°F (-35°C a 177°C)
- b. Revestimiento de Vinilo: -30°F a 200°F (-35°C a 95°C)



BXORD009

Descripción

- a. Hecho de grillete de aluminio tratado en la superficie y a prueba de chispas con cuerpo recubierto de nailon rojo.
- a. Permita el uso de varios candados al aislar una fuente de energía.
- a. Orificios de bloqueo: 10mm de diámetro.
- a. Tamaño de la mandíbula: 1,5 pulgadas (38mm) acepta hasta 6 candados.

Peso

50g (aprox.)

Dimensiones

ø6x123x40mm

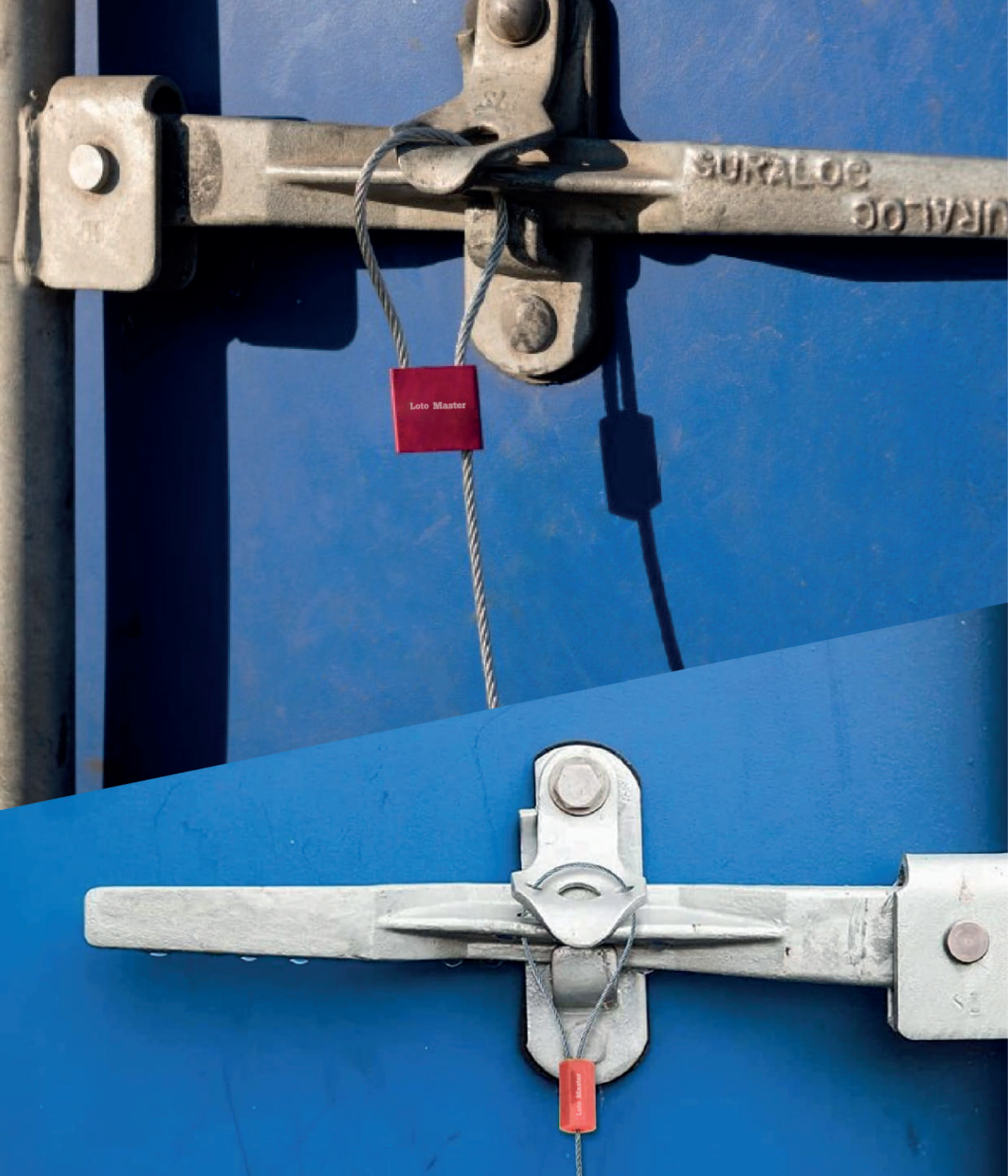
Rango de temperatura

- a. Acero: -30°F a 350°F (-35°C a 177°C)
- b. Revestimiento de Vinilo: -30°F a 200°F (-35°C a 95°C)

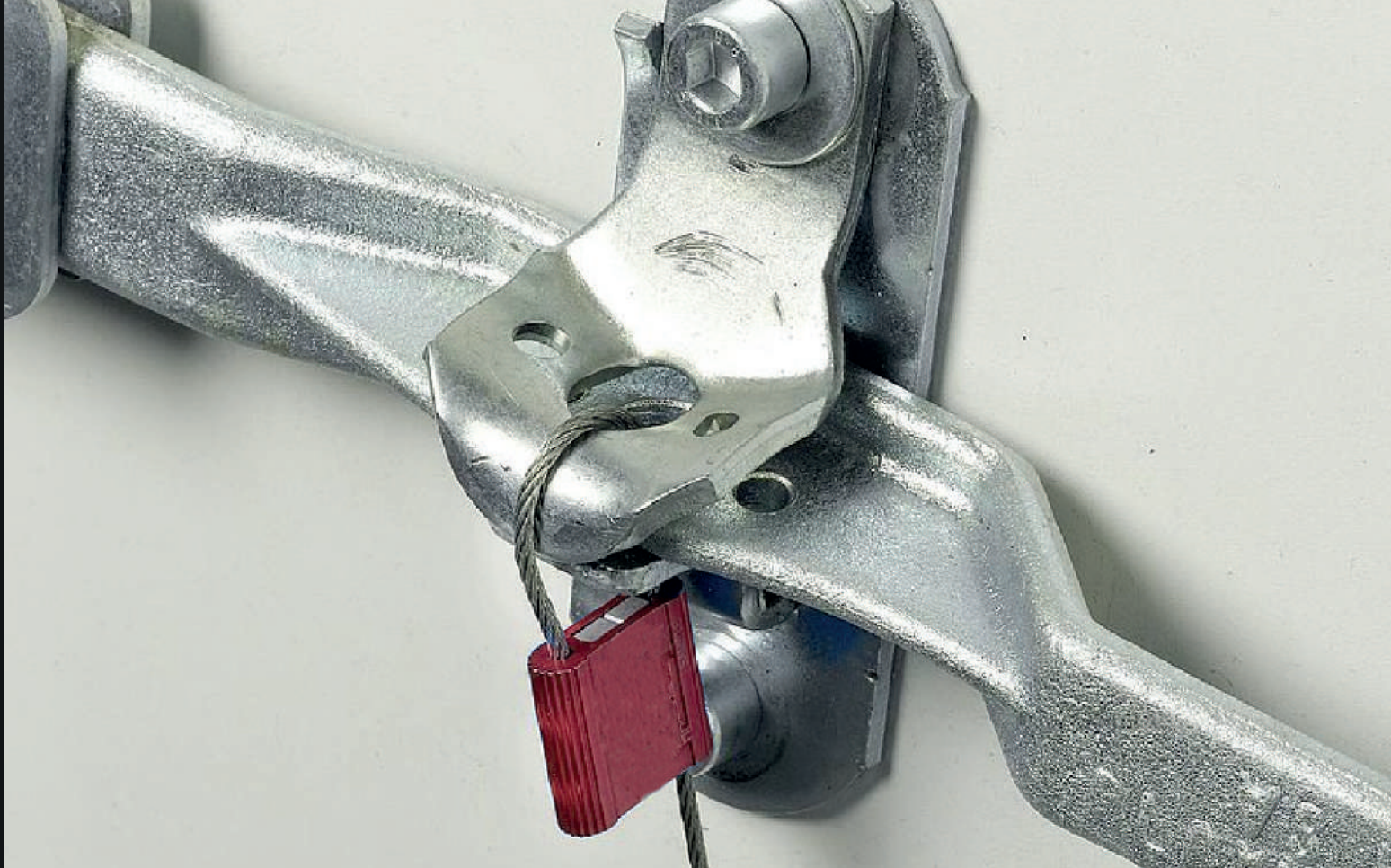


Equipos de BLOQUEO y ETIQUETADO





Bloqueo con Precinto



SS-1.8-300-200

Descripción

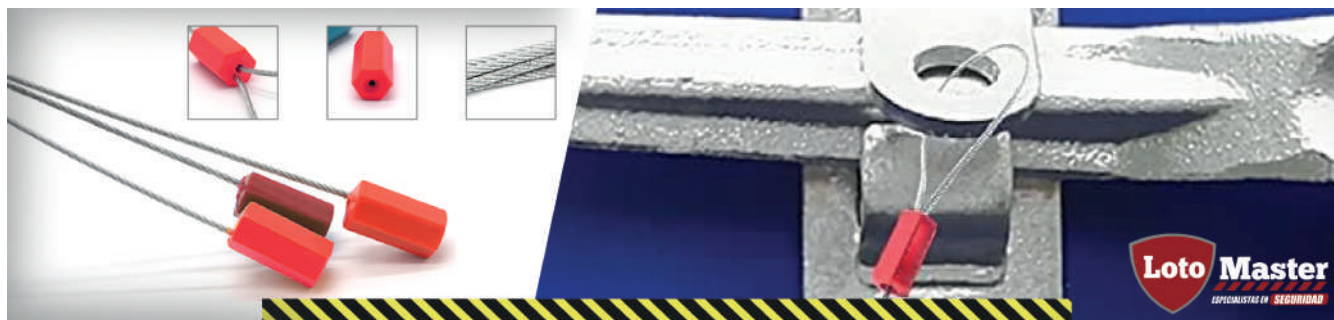
- a. Material de acero inoxidable
- b. 100% de alta calidad.
- c. Fácil de usar.
- d. Firme y fiable, llamativo.
- e. Uso único, almacenamiento seguro.
- f. Color rojo.
- g. Aplicable a ferrocarril, puertos, aviación, correos y telecomunicación, energía eléctrica y otras industrias.

Peso

16g (aprox.)

Dimensiones

274x26x12.5mm



Loto Master
ESPECIALISTAS EN SEGURIDAD

ACL

Descripción

- a. Cable flexible NPC! tiene excelente estabilidad de temperatura.
- b. La cuerda de acero de diámetro muy alta resistencia a la tracción y es pesado.
- c. Excelente legibilidad incluso en la luz artificial.
- d. Óxido capa protector como un indicador de manejo.
- e. Para sellado no herramienta.
- f. Para el sello de calidad de cuerda de acero cortadores.

Peso

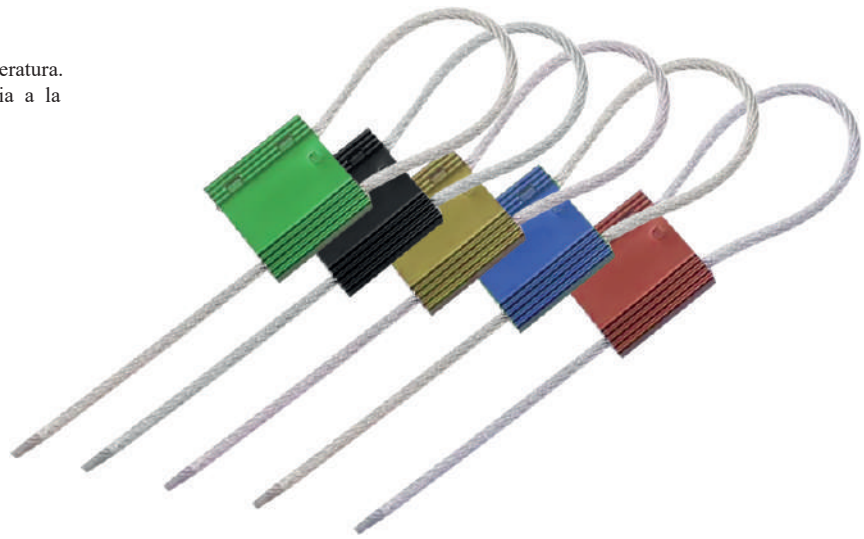
16g (aprox.)

Dimensiones

180x25x25mm

Rango de temperatura

- a. -40° F a 175° F (-40° C a 80° C)
- b. Aluminio: -57° a 150°



Código	Descripción
ACL-1.4-RD001	Cable de acero Ø 1,5 mm longitud 300 mm; la tensión máxima es de 300 kg.
ACL-1.8-RD002	Cable de acero Ø 1,8 mm longitud 300 mm; la tensión máxima es de 450 kg.
ACL-1.8-RD003	Cable de acero Ø 2,3 mm longitud 200 mm; la tensión máxima es de 500 kg.
ACL-1.8-RD004	Cable de acero Ø 4 mm longitud 200 mm; la tensión máxima es de 1000 kg.
ACL-1.8-RD005	Cable de acero Ø 4,7 mm longitud 250 mm; la tensión máxima es de 1200 kg.



RED



BLUE



GOLDEN



BLACK



GREEN





Bloqueo para Botoneras

BT00001

Descripción

- a. Hecho de PC de resina de vidrio transparente de alta resistencia.
- b. Kit de cubierta de interruptor giratorio y botón extraíble, evita el acceso a interruptores o controles.
- c. Se adapta a interruptores de botón de 30,5 mm y 22,5 mm.
- d. La base y la tapa transparentes permiten ver las placas de identificación y las etiquetas.
- e. Los soportes de recuperación en forma de herradura permiten su uso con placas de identificación elevadas y soportes descentrados para acomodar las perillas de los interruptores giratorios.

Peso

62g (aprox.)

Dimensiones

60x55x45mm

Rango de temperatura

- a. -100° A 135°C



BT00002

Descripción

- a. Hecho de PC de resina de vidrio transparente de alta resistencia.
- b. Kit de cubierta de interruptor giratorio y botón extraíble, evita el acceso a interruptores o controles.
- d. Se adapta a interruptores de botón de 30,5 mm y 22,5 mm.
- e. La base y la tapa transparentes permiten ver las placas de identificación y las etiquetas.
- f. La base y la tapa transparentes permiten ver las placas de identificación y las etiquetas. Los soportes de recuperación en forma de herradura permiten su uso con placas de identificación elevadas y soportes descentrados para acomodar las perillas de los interruptores giratorios.

Peso

58g (aprox.)

Dimensiones

60x65x45mm

Rango de temperatura

- a. -100° A 135°C



BT00004

Descripción

- Hecho de PC de resina de vidrio transparente de alta resistencia.
- Kit de cubierta de interruptor giratorio y botón extraíble, evita el acceso a interruptores o controles.
- Se adapta a interruptores de botón de 45 mm y 27 mm.
- La base y la tapa transparentes permiten ver las placas de identificación y las etiquetas.
- Los soportes de recuperación en forma de herradura permiten su uso con placas de identificación elevadas y soportes descentrados para acomodar las perillas de los interruptores giratorios.

Peso

62g (aprox.)

Dimensiones

60x55x45mm



Rango de temperatura

- 100° A 135°C



LB00001

Descripción

- A partir de tejidos flexibles y duraderos.
- Efectivamente bloquea extraño los conectores eléctricos de gran tamaño y una grúa de los controles.
- Flexibles y Duraderos de la bolsa de nylon ripstop encaja fácilmente en cajas de herramientas de seguridad.
- Bloqueado con candado, bloqueo de grillete <7mm

Peso

197g (aprox.)

Dimensiones

440x250mm



Rango de temperatura

- Poliéster: -20° a 80°C (-0° a 75°F)



BT00003

Descripción

Las cubiertas de seguridad de los botones de presión evitan el uso no autorizado de dispositivos de emergencia de empujar/jalar y de liberación por giro. Está hecho de PC de goma de vidrio de alta resistencia y está unido permanentemente a la llave de parada de emergencia presionando o soltando la espiral. Solo se puede operar después de desbloquear la cerradura para evitar un contacto accidental.

Peso

75g (aprox.)

Dimensiones

50x47.3x50mm

Rango de temperatura

a. -100° a 135° C



UWSC00001

Descripción

- A partir de tejidos flexibles y duraderos.
- Efectivamente bloquea extrañamente los conectores eléctricos de gran tamaño y una grúa de los controles.
- Flexibles y Duraderos de la bolsa de nylon ripstop encaja fácilmente en cajas de herramientas de seguridad.
- Bloqueado con candado, bloqueo de grillete <7mm

Rango de temperatura

a. Poliéster: -20° a 80°C (-0° a 75°F)



EGPY27004

Descripción

-Tapas de protección del botón de parada de emergencia.

-Material: PC de Bayer.

-Método de instalación: incrustado debajo de la entrada.

-Tamaño: vea la imagen a continuación.

- PC de plástico de Bayer.

- Estable, resistente a los impactos, duradero y anti-aging.

- Resistente a la luz solar.

- Advertencia llamativa.

- Protección completa.

- Protección de seguridad.

- Materiales de alta calidad.



Código	Descripción	Peso
EGPY27004	GUARDA DE PROTECCIÓN PARA BOTÓN DE PARADA DE EMERGENCIA 69x59x32 (LxAxP)	17g(aprox.)
EGPY37008	GUARDA DE PROTECCIÓN PARA BOTÓN DE PARADA DE EMERGENCIA 48x55x40 (LxAxP)	13g(aprox.)
EGPY35009	GUARDA DE PROTECCIÓN PARA BOTÓN DE PARADA DE EMERGENCIA 66x81x39 (LxAxP)	28g(aprox.)



EGPY27004

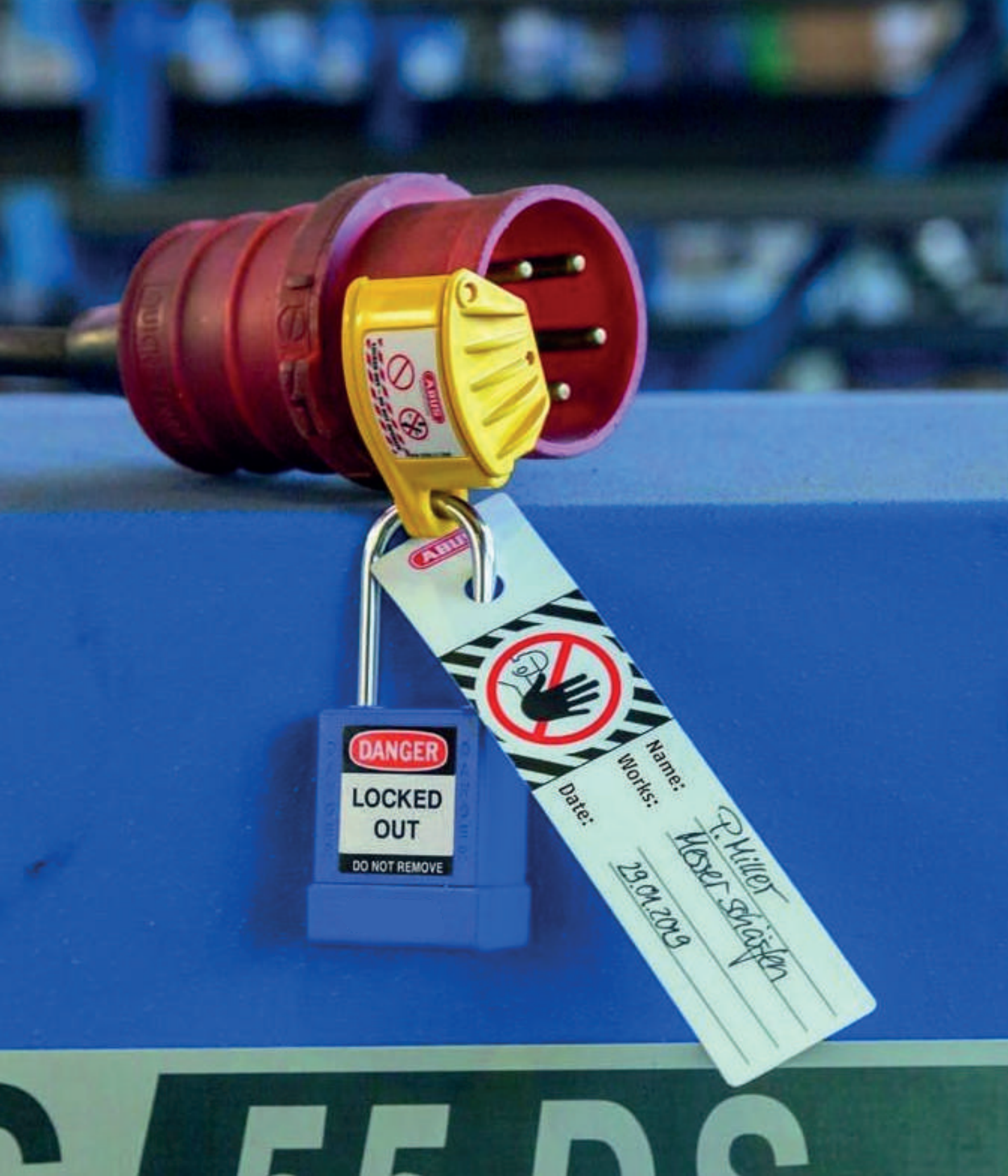


EGPY37008



EGPY35009





Bloqueo de enchufes

EPL

Descripción

Sujeción con cuerda y tapón
 El diseño abierto de salida doble y hexagonal se adapta a una amplia variedad de formas y tamaños de enchufes.
 Fabricado en polipropileno biodegradable.
 Incluye una etiqueta de seguridad permanente.
 Proporcionar a sus trabajadores las herramientas de bloqueo y los dispositivos de advertencia adecuados puede salvar vidas, reducir el tiempo perdido del trabajador y reducir los costos de seguro.
 La caja de bloqueo de enchufes es una solución simple para los procedimientos de instalación eléctrica. Evita que los enchufes eléctricos se inserten en la pared.

El material termoplástico duradero y liviano para soportar la diferencia de temperatura -30~140 °C es resistente a los productos químicos y funciona de manera efectiva en ambientes extremos.

Rango de temperatura

a. 40° a 175° F (40° a 80° C)



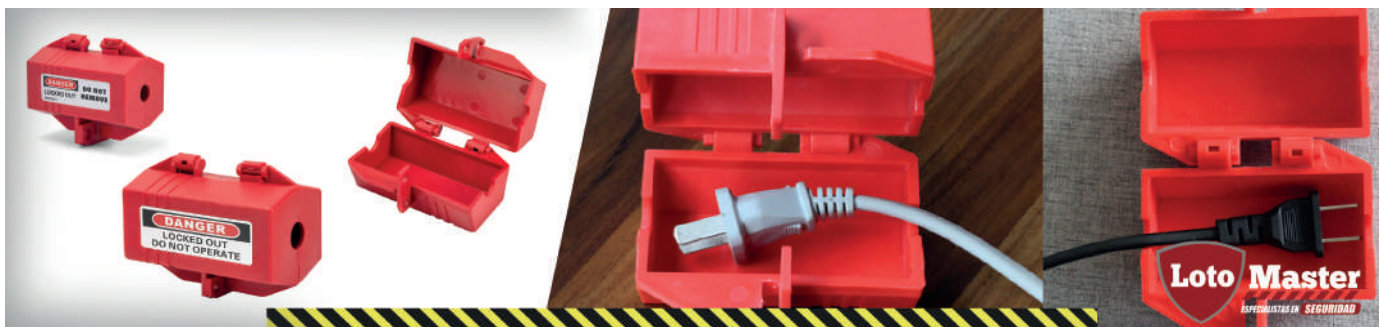
Código	Descripción	Peso
EPL00001	BLOQUEO PARA ENCHUFE DE 220 - 500V, 83x178mm	198g(aprox.)
EPL00002	BLOQUEO PARA ENCHUFE DE 220 - 500V, 65x118mm	101g(aprox.)



EPL00001



EPL00002



EPL

Descripción

El bloqueo del enchufe eléctrico giratorio rodea el enchufe eléctrico de 120 V o 220 V, lo que evita la reconexión accidental durante el mantenimiento y la reparación.

El diseño giratorio facilita la instalación en espacios reducidos y es compatible con cerraduras o aldabas (se venden por separado).

El cuerpo termoplástico fuerte y liviano ayuda a resistir los productos químicos y funciona de manera efectiva en condiciones adversas. Se puede sellar de manera efectiva para evitar el abuso.

Incluye una etiqueta de seguridad permanente.

Funciona con la mayoría de los enchufes de 110 V y de 220 V.

Rango de temperatura

a. 40° a 175° F (40° a 80° C)



Código	Descripción	Peso
EPL00003	BLOQUEO CON ETIQUETA PARA ENCHUFE DE 220 - 500V, ø25x190x90mm	76g (aprox.)
EPL00004	BLOQUEO CON ETIQUETA PARA ENCHUFE DE 220 - 500V, ø21x110x70mm	166g (aprox.)



EPL00003



EPL00004



PG00001

Descripción

- a. Hecho de material plástico de ingeniería de PC.
- b. Adecuado para el bloqueo de tipos de tapones impermeables industriales.
- c. Apto para enchufes industriales 16-125 amp.
- d. Disponible de tornillo de fijación.
- e. De fácil instalación, seguro y efectivo.

Peso

14g (aprox.)

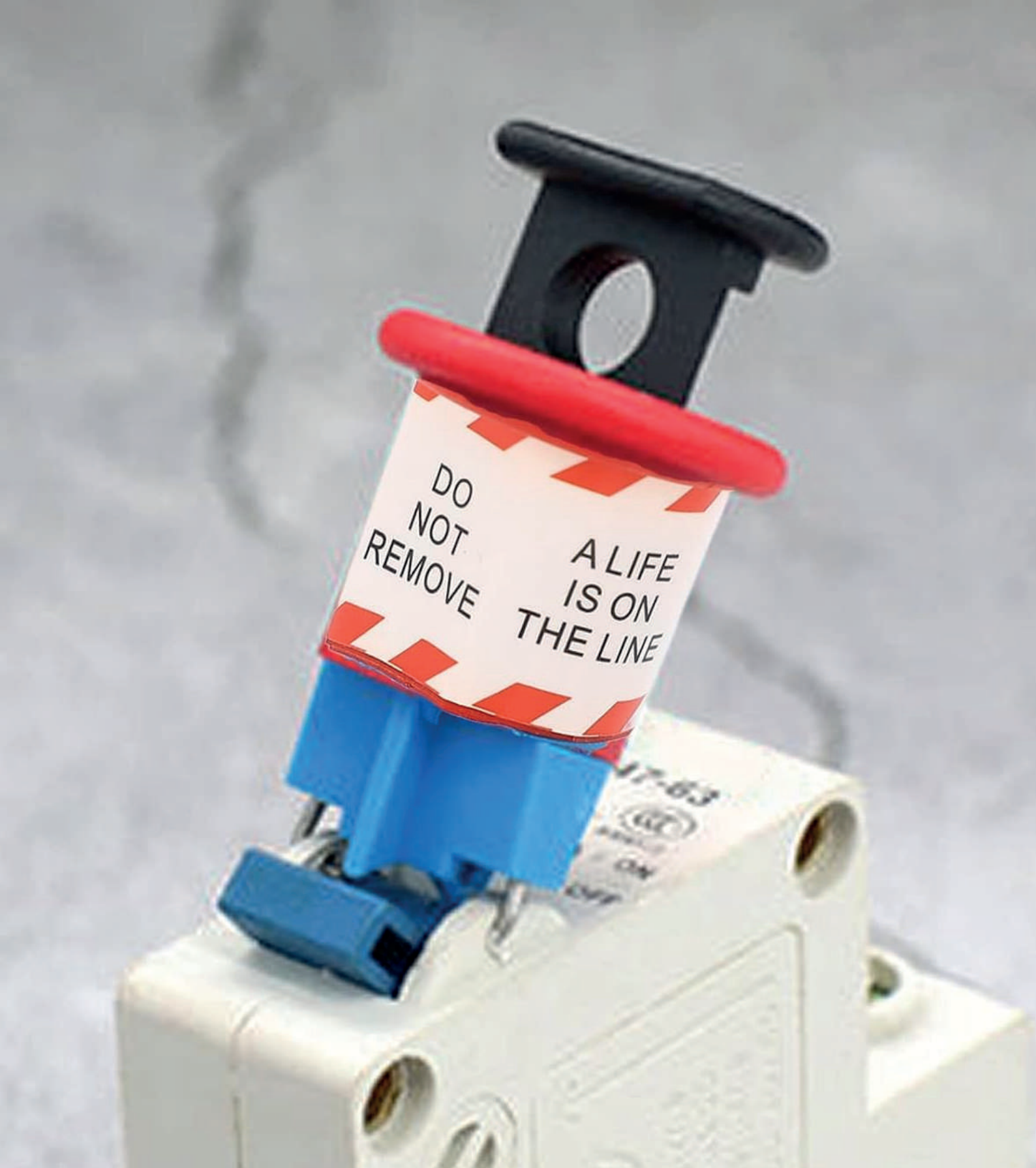
Dimensiones

26x54mm

Rango de temperatura

a. -40°F a 175°F (-40°C a 80°C)





**Bloqueo de interruptores
pequeños y grandes**

C800001

Descripción

- a. Hecho de nylon reforzado y tornillo de latón cromado.
- b. Viene con tornillo de bloqueo, puede bloquearse convenientemente por sí mismo sin herramientas.
- c. Ampliamente utilizado, adecuado para disyuntores de tamaño medio (ancho de mango $\leq 20\text{mm}$).
- d. La placa de inserción de acero inoxidable con forma de U única, puede garantizar que no haya oscilación después de la cerradura.
- e. Puede acomodar un candado de seguridad con diámetro de grillete $\leq 7\text{mm}$.

Peso

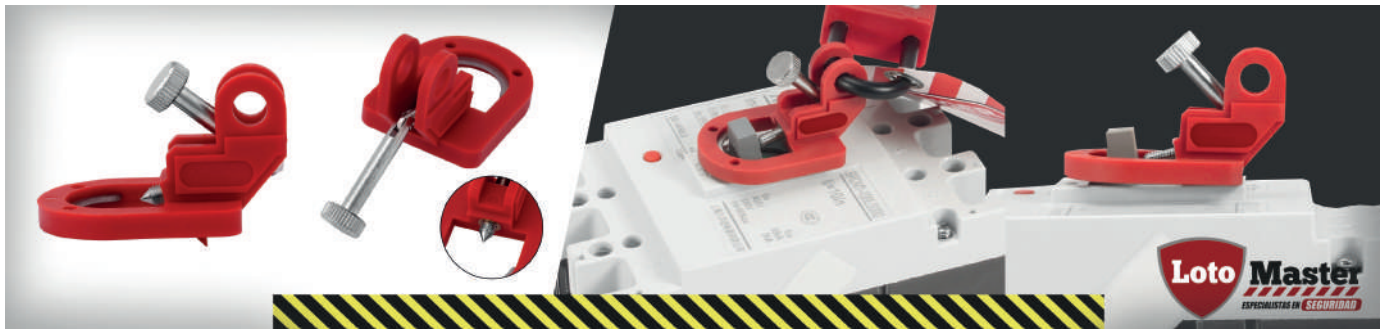
30g (aprox.)

Dimensiones

47x35x8mm

Rango de temperatura

- a. Carcasas de plásticos: -20° a 120°C (0° a 250°F)



C800002

Descripción

- a. Método seguro y efectivo para bloquear interruptores de circuitos en miniatura.
- b. No requiere herramientas para instalar, se instala fácilmente con una rueda de pulgar conveniente.
- c. Recomendado para bloquear con candados de seguridad LOTO MASTER, y puede aceptar hasta $9/32''$ de diámetro de grillete.
- d. Hecho de un millón lleno de vidrio duradero.

Peso

7g (aprox.)

Dimensiones

19x43x18mm

Rango de temperatura

- a. Carcasas de plástico: -20° a 120°C (0° a 250°F)



CB00003

Descripción

- a. Tendrás una buena experiencia de uso debido a la mano de obra perfecta de este producto.
- b. Pequeño en tamaño sin ocupar demasiado espacio, portátil y fácil de almacenar.
- c. Fabricado con tecnología profesional para garantizar el producto y puede funcionar durante mucho tiempo.
- d. Bloqueo seguro para apretar de forma segura los dispositivos de bloqueo en su lugar.
- e. Acepta grilletes de hasta 5/16" de diámetro.
- f. Adecuado para varias aplicaciones donde la energía se aísla a través de interruptores de circuito o aislador eléctrico.

Peso

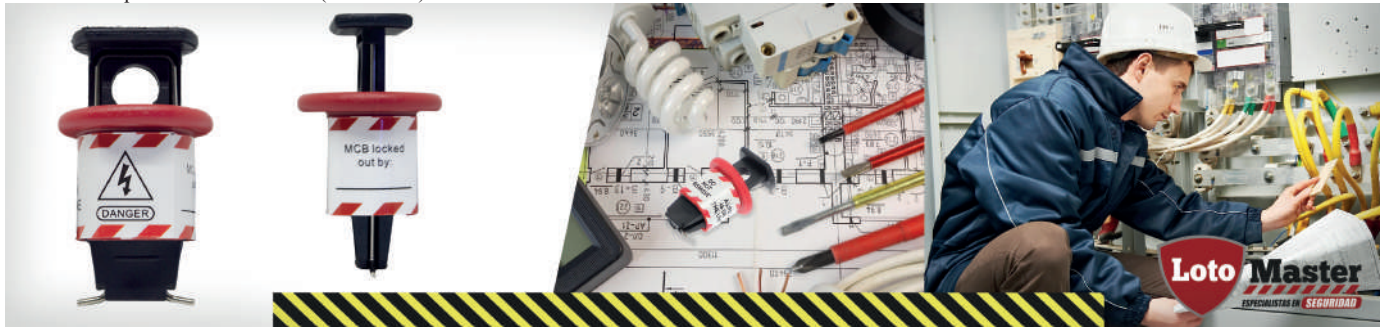
7g (aprox.)

Dimensiones

19x43x18mm

Rango de temperatura

- a. Carcasa de plástico: -20° a 120°C (0° a 250°F)



CB00004

Descripción

- a. Método seguro y efectivo para bloquear interruptores de circuitos en miniatura.
- b. No requiere herramientas para instalar, se instala fácilmente con la ayuda de un pulsador.
- c. Recomendado para bloquear con candados de seguridad LOTO MASTER, y puede aceptar hasta 9/32" de diámetro de grillete.
- d. Fabricado en plástico de ingeniería de nylon reforzado PA.
- e. Puede utilizar candados con una argolla un diámetro de hasta 7mm.

Peso

7g (aprox.)

Dimensiones

19x43x18mm

Rango de temperatura

- a. Carcasas de plástico: -20° a 120°C (0° a 250°F)



C800005

Descripción

- a. Este bloqueo de disyuntor tipo barra de amarre no requiere aberturas en el disyuntor.
- b. Es ampliamente utilizado y fácil de usar.
- c. Fabricado con tecnología profesional para garantizar el producto y puede funcionar durante mucho tiempo.
- d. Bloqueo seguro para apretar de forma segura los dispositivos de bloqueo en su lugar.
- e. Acepta grilletes de hasta 5/16" de diámetro.
- f. El bloqueo de seguridad eléctrica está hecho de nailon PA reforzado.

Peso

20g (aprox.)

Dimensiones

21.39x54.91x24.13mm

Rango de temperatura

- a. Carcasa de plástico: -20° a 120°C (0° a 250°F)



C800006

Descripción

- a. Está hecho de nailon importado y tornillos de cobre para mayor durabilidad.
- b. Nuevo diseño con tornillos para un fácil bloqueo.
- c. Tornillos de flexión, exquisita mano de obra, fácil de usar.
- d. Se puede utilizar para candados de menos de 0.28 pulgadas de diámetro.
- e. Se puede utilizar en aparatos eléctricos y disyuntores.

Peso

25g (aprox.)

Dimensiones

38x41x8mm

Rango de temperatura

- a. Carcasas de plástico: -20° a 120°C (0° a 250°F)



CB00007

Descripción

- a. Dispositivo extremadamente versátil, funciona en una amplia gama de disyuntores monopolares.
- b. Fabricado en polipropileno resistente y nylon modificado al impacto.
- c. Use el tornillo de mariposa para sujetar el cierre firmemente en la legueta del interruptor, luego tire de la cubierta sobre el tornillo de mariposa y asegúrelo en su lugar para evitar que la abrazadera se afloje.
- d. El diseño de la hoja proporciona un agarre más apretado con menos torque en el tornillo de apriete manual.
- e. Acepta los grilletes de bloqueo de hasta 9/32" de diámetro, y viene con tacos desmontables para ampliar el rango de interruptores aplicables.

Peso

18g (aprox.)

Dimensiones

25x50x16.5mm

Rango de temperatura

- a. Carcasa de plástico: -20° a 120°C (0° a 250°F)



CB00008

Descripción

- a. Hecho de plástico reforzado con plástico PA de nylon y tornillo de latón cromado.
- b. Con tornillo de bloqueo, no necesita otras herramientas para bloquear. El diseño único del acero inoxidable U.
- c. La hoja lo hace más fuerte.
- d. Ampliamente utilizado: para una gran variedad de MCCB (grosor del mago ≤20mm) y tipo de botón especial del disyuntor.
- e. Bloqueado con candado, bloqueo de grillete ≤7mm.

Peso

64g (aprox.)

Dimensiones

40x41mm

Rango de temperatura

- a. Carcasas de plástico: -20° a 120°C (0° a 250°F)



CB00009

Descripción

- a. Hecho de aleación de aluminio, nylon y ABS, recio de metal en la superficie.
- b. Con tornillos de bloqueo, se puede bloquear sin herramientas.
- c. Ampliamente utilizado, adecuado para disyuntores de tamaño pequeño y mediano (mango $\leq 12\text{mm}$).

Peso

95g (aprox.)

Dimensiones

83x23x8mm

Rango de temperatura

- a. Carcasa de plástico: de -57°C a 150°C



CB00010

Descripción

- a. Hecho de aleación de aluminio, nylon y ABS, rocío de metal en la superficie.
- b. Con tornillos de bloqueo, se puede bloquear sin herramientas.
- c. Ampliamente utilizado, adecuado para disyuntores de tamaño pequeño y mediano (mango $\leq 16\text{ mm}$).

Peso

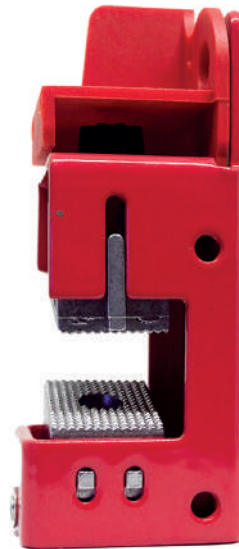
93g (aprox.)

Dimensiones

85x30x27mm

Rango de temperatura

- a. Carcasa de plástico: de -57°C a 150°C



CB00011

Descripción

- a. Bloquea prácticamente todos los interruptores automáticos ISO/ DIN en miniatura del mundo.
- b. Tornillo de dial giratorio para una fácil fijación, no se requieren herramientas.
- c. El dial es inaccesible en la posición bloqueada para evitar la extracción.
- d. Se puede montar uno al lado de otro en interruptores automáticos en miniatura adyacentes.
- e. El material termoplástico duradero es resistente a los productos químicos y funciona eficazmente en entornos extremos.

Peso

15g (aprox.)

Dimensiones

50x27.5x7.6mm

Rango de temperatura

- a. PA de mylon: -20° a 80° C (0° a 175° F)



CB00012

Descripción

- a. El enclavamiento de barra de unión en miniatura avanzado es una tira de conexión adecuada para la mayoría de los interruptores automáticos de tipo Europeo multipolares y grandes conectados por una barra transversal.
- b. El ancho de la lengüeta de la máquina no es más de 15mm.
- c. Está asegurado por un tornillo de ajuste ajustable por una rueda moleteada.
- d. Le permite colgar dos cerraduras con un diámetro de grillete de no más de 7 mm.

Peso

27g (aprox.)

Dimensiones

32x20x19mm

Rango de temperatura

- a. PA de mylon: -20° a 80° C (0° a 175° F)



CB00013

Descripción

- a. El cuerpo de la cerradura está hecho de plástico pc y la aguja inferior está hecha de acero inoxidable.
- b. Puede bloquear eficazmente el disyuntor en miniatura schneider ic65.
- c. Puede bloquear eficazmente el interruptor, el estado de conmutación se puede bloquear, después de que el bloqueo se pueda fijar firmemente, no es fácil de mover.
- d. Debe usarse al mismo tiempo con los candados.

Peso

10g (aprox.)

Dimensiones

18x26.50x36.50mm

Rango de temperatura

- a. PA de mylon: -20° a 80° C (0° a 175° F)



CB00014

Descripción

- a. Se puede usar en una variedad de disyuntores en miniatura, que a menudo se usan bloquear interruptores de alimentación en miniatura.
- b. Deslice los dedos ligeramente para sujetar el pasador de acero inoxidable a los pequeños orificios a ambos lados de la manija del interruptor automático y bloquéelo fácilmente.
- d. El dispositivo de bloqueo está hecho de material de nylon duradero con una vida útil más larga.
- e. El pasador mira hacia afuera, lo que hace que la cerradura sea más conveniente sin herramientas.

Peso

5g (aprox.)

Dimensiones

16.50x17.60x27mm

Rango de temperatura

- a. PA de mylon: -20° a 80° C (0° a 175° F)



CBS

Descripción

- a. Hecho de poliamida reforzada resistente.
- b. Puede bloquearlo con un destornillador.
- c. Puede acomodar un candado de seguridad con arco de diámetro ≤ 7 mm.
- d. Puede bloquear todo tipo de disyuntores.

Las cerraduras eléctricas de seguridad LOTO MASTER son adecuadas para varios tamaños de disyuntores, interruptores de pared, interruptores de botón de emergencia y enchufes eléctricos, etc. También diseñamos y producimos varias cerraduras de seguridad: cerraduras de seguridad, cerraduras de válvulas, cerraduras eléctricas industriales y cerraduras de terminales, etc. , que puede acceder a los bloqueos de seguridad de varios dispositivos y prevenir eficazmente el uso indebido.

Rango de temperatura

- a. 40° a 175° F (40° a 80° C)



Código	Descripción
CBS00001	BLOQUE ELECTRICO PARA TABLERO
CBS00002	BLOQUE ELECTRICO PARA TABLERO CON MECANISMO DE PALANCA
CBS00003	BLOQUE ELECTRICO PARA TABLERO
CBS00004	BLOQUE ELECTRICO PARA TABLERO CON MECANISMO DE PALANCA
CBS00005	BLOQUE ELECTRICO PARA TABLERO CON MECANISMO DE PALANCA



SB00006

Descripción

- a. Hecho de Nylon PA reforzado con plástico de ingeniería.
- b. Fácil de usar: encaje en la posición correcta, está bloqueado.
- c. Adecuado para disyuntar rara vez en miniatura con el mango especial.
- d. Un bloqueo de un solo polo, requiere un interruptor de interruptor con un orificio empotrado en él.

Peso

13g (aprox.)

Dimensiones

58x44xø7.6mm

Rango de temperatura

- a. PA de mylon: -20° a 120° C (0° a 250° F)



SB00007

Descripción

- a. Hecho de Nylon PA reforzado con plástico de ingeniería.
- b. Fácil de usar: encaje en la posición correcta, está bloqueado.
- c. Adecuado para disyuntar rara vez en miniatura con el mango especial.
- d. Un bloqueo de un solo polo, requiere que el disyuntor esté conectado con una barra transversal.

Peso

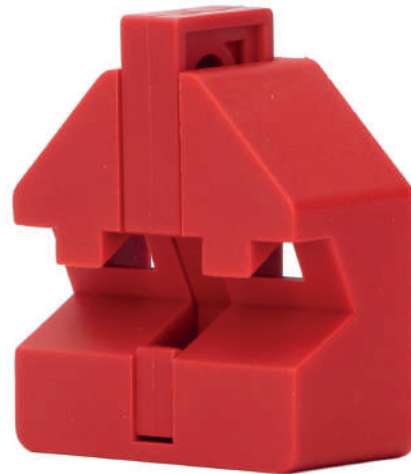
34g (aprox.)

Dimensiones

48x59mm

Rango de temperatura

- a. PA de mylon: -20° a 120° C (0° a 250° F)



SB00009

Descripción

- a. Hecho de Nylon PA reforzado con plástico de ingeniería.
- b. Fácil de usar: encaje en la posición correcta, está bloqueado.
- c. Adecuado para disyuntar rara vez en miniatura con el mango especial.
- d. Un bloqueo de un solo polo, similar al SB00007 pero un poco más grande para acomodar interruptores más grandes.

Peso

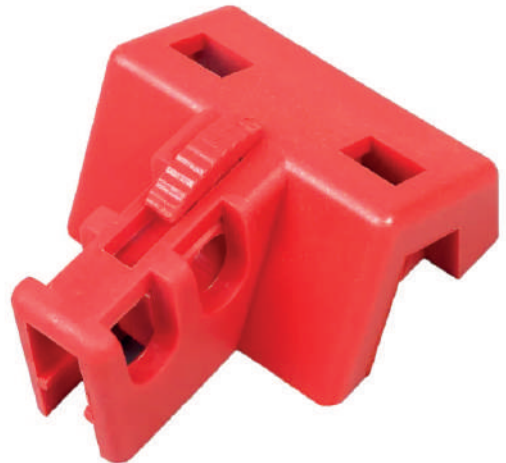
25g (aprox.)

Dimensiones

60x30x48mm

Rango de temperatura

- a. PA de mylon: -20° a 120° C (0° a 250° F)



CB00018 / CB00019

Descripción

- a. El disyuntor se puede utilizar para todos los productos de interruptores de protección de motor con una altura total de 45 mm.
- b. Instalación sin herramientas
- c. Adecuado para disyuntar rara vez en miniatura con el mango especial.
- d. Cuenta con 4 orificios de ajuste

Peso

34g (aprox.)

Altura total

78mm x 29.5mm x 35mm (Pequeño)

96mm x 29.5mm x 35mm (Grande)

Rango de temperatura

- a. -20°C a + 90°C.



Bloqueo de seguridad
para Guardamotor pequeño

MCB00001

Descripción

- El hecho de polipropileno resistente PP y el impacto modificado PA.
- Utilice el tornillo de bloqueo de la abrazadera securelt en cambiar la legua, a continuación, tire de la tapa y cerradura en el lugar para evitar la parte frontal cierre aflojarlos.
- El nuevo diseño blade proporciona una mayor adherencia con menos de par en el tornillo.
- Tacos desmontables ampliar la gama de martillos aplicable.
- Los bloqueos pueden tomar con un diámetro shackle candados de la UPT de 7mm

Peso

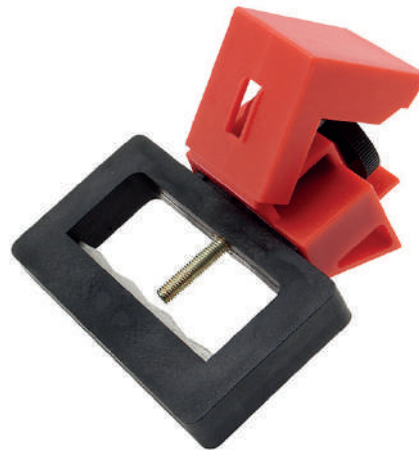
102g (aprox.)

Dimensiones

35x22x68mm

Rango de temperatura

- PA de mylon: -20° a 80° C (0° a 175° F)



B100001

Descripción

- Hecho de aleación de plástico de ingeniería.
- A pista autoadhesiva trasera puede fijar en el distribuidor para siempre-limpia la superficie del distribuidor sin necesidad de orificio.
- Dos candados de seguridad con el Dia, de la viga de bloqueo <7mm se pueden utilizar para el bloqueo.
- Rojo significa que el interruptor está en el estado de apagado, la barra de parada verde significa que el interruptor está en estado.
- Puerta de cuchillo universal: La longitud de la varilla principal es de 190mm.
- 480V-600V

Peso

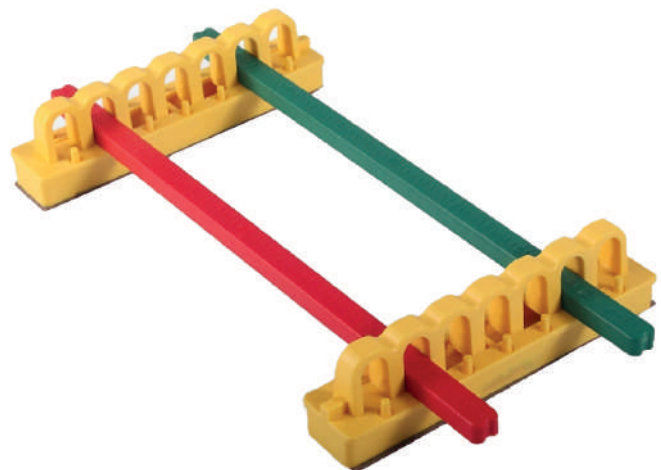
106g (aprox.)

Dimensiones de la varilla

19 cm

Rango de temperatura

- PA de mylon: -20° a 80° C (0° a 175° F)



Bloqueo de seguridad
para caja moldeada

MCB00003

Descripción

- a. Hecho de polopropileno resistent PP y PA modificado contra impactos.
- b. Use un tornillo de mariposa para sujetar el bloqueo en la lengüeta del interruptor, luego tire de la cubierta y asegúrelo en su lugar para evitar que la parte delantera de la abrazadera se afloje.
- c. El nuevo diseño de la hoja proporciona un agarre más apretado con menos torque en el tornillo de mariposa.
- d. Tacos desmontables ampliar la gama de disyuntores aplicables.
- e. Los bloqueos pueden admitir candados con un diámetro de tobillo de hasta 7mm.

Peso

56g (aprox.)

Dimensiones

35x59.20x69mm

Rango de temperatura

- a. PA de mylon: -20° a 80° C (0° a 175° F)



MCB00004

Descripción

- a. Viene con costura de bloqueo, puede bloquearse cómodamente por sí mismo sin herramientas.
- b. Tamaño máximo del mango aplicable: 75mm (ancho" 23 (agudeza).
- d. Disyuntor ampliamente utilizado, adecuado para tamaños grandes y medianos.
- e. Permite 3 candados con espacio de bloqueo <8 mm.

Peso

70g (aprox.)

Dimensiones

92.7x75x23mm

Rango de temperatura

- a. PA de mylon: -20° a 80° C (0° a 175° F)



MCB00005

Descripción

- a. Hecho de polipropileno resistent PP y PA modificado contra impactos.
- b. Use un tornillo de mariposa para sujetar el bloqueo en la lengüeta del interruptor, luego tire de la cubierta y asegúrelo en su lugar para evitar que la parte delantera de la abrazadera se afloje.
- c. El nuevo diseño de la hoja proporciona un agarre más apretado con menos torque en el tornillo de mariposa.
- d. Tacos desmontables ampliar la gama de disyuntores aplicables.
- e. Los bloqueos pueden admitir candados con un diámetro de tobillo de hasta 7mm.

Peso

27g (aprox.)

Dimensiones

35x80xø8.6mm

Rango de temperatura

- a. PA de mylon: -20° a 80° C (0° a 175° F)



MCB00006

Descripción

- a. Viene con costura de bloqueo, puede bloquearse cómodamente por sí mismo sin herramientas.
- b. Tamaño máximo del mango aplicable: 75mm (ancho" 23 (agudeza).
- d. Disyuntor ampliamente utilizado, adecuado para tamaños grandes y medianos.
- e. Permite 3 candados con espacio de bloqueo <8 mm.

Peso

27g (aprox.)

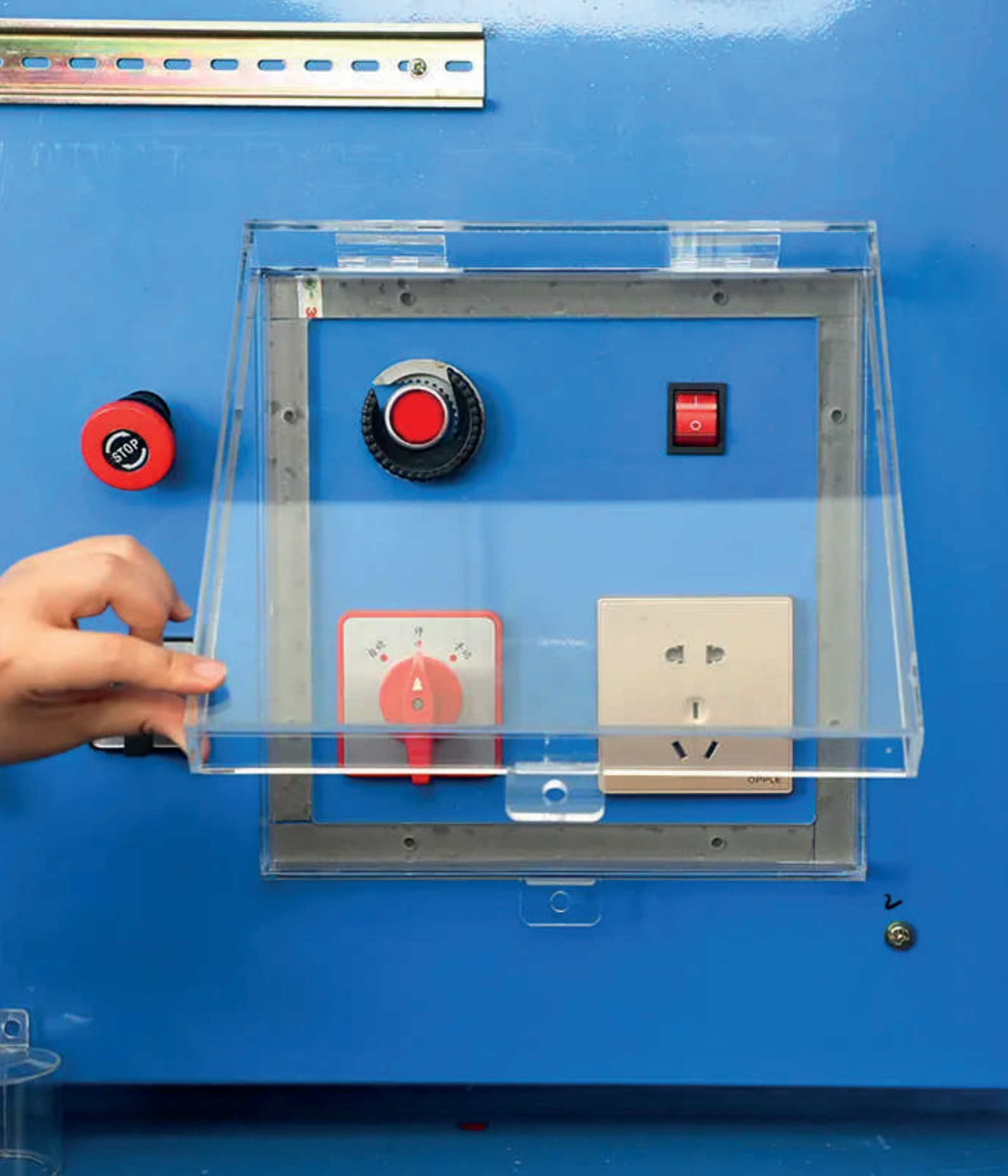
Dimensiones

35x80xø8.6mm

Rango de temperatura

- a. PA de mylon: -20° a 80° C (0° a 175° F)





Bloqueo de Paneles

SC00001

Descripción

Cubierta de botón e interruptor para interruptor giratorio
El interruptor de emergencia o el dispositivo de bloqueo del botón pulsador utiliza el botón de protección de parada de emergencia cerrando el rango de 75*75MM, el botón de seta/bloqueo del interruptor de emergencia está diseñado para montarse en el botón pulsador y evitar la operación accidental, puede evitar el uso no autorizado de empujar/tirar y girar Proporcionar un dispositivo de emergencia.

Peso

64g (aprox.)

Dimensiones

74x51x74mm

Rango de temperatura

a. 40° a 175°F (40° a 80° C)



SC00004

Descripción

Botón y cubierta de interruptor para interruptor giratorio
El dispositivo de instalación del interruptor de emergencia o botón pulsador utiliza el botón de protección de parada de emergencia cerrando el rango de 133*73MM, el botón de seta/llave del interruptor de emergencia está diseñado para montarse en el botón pulsador y evitar la operación accidental, puede evitar el uso no autorizado de empujar/tirar y girar Proporcionar un dispositivo de emergencia.

Peso

58g (aprox.)

Dimensiones

64x158x98mm

Rango de temperatura

a. 40° a 175°F (40° a 80° C)





Bloqueo de válvulas y llaves

PVL

Descripción

- a. 2 tamaños disponibles, adecuados para el diámetro de la válvula de 1" a 8".
- b. Resistencia y antivandálica.
- c. Pequeña tamaño, fácil de transportar.
- d. Elija el bloqueo de válvula de tapón correcto midiendo el tamaño de A y B.

Rango de temperatura

- a. 40° a 175° F (40° a 80° C)



Código	Descripción	Peso	Dimensiones
PVL00001	BLOQUEO DE VÁLVULA DE TAPÓN, DIÁMETRO, ≤ 2.3cm - 3.49cm	66g (aprox.)	55x85xø34.5mm
PVL00002	BLOQUEO DE VÁLVULA DE TAPÓN, DIÁMETRO, ≤ 4.4cm - 5.39cm	144g (aprox.)	90x111xø53.5mm



PVL00001



PVL00002



GCT00001

Descripción

- Bloqueo del cilindro de gas
- El sello del cilindro de gas de LOTO MASTER está fabricado con aislamiento de plástico de ingeniería resistente al calor p.
- El dispositivo está diseñado para acomodar anillos de cuello de hasta 80 mm de diámetro.
- La instalación fácil y conveniente ahorra tiempo.
- No es necesario combinar su dispositivo de sellado con diferentes diámetros y roscas de tapas de cilindros, este sistema de sellado de cilindros de gas de LOTO MASTER se puede ajustar e instalar en segundos.
- Proporcionar a sus trabajadores las herramientas de bloqueo y los dispositivos de advertencia adecuados puede salvar vidas, reducir el tiempo perdido del trabajador y reducir los costos de seguro.

Peso

148g (aprox.)

Dimensiones

160x126xø103mm

Rango de temperatura

a. -35 °C -85 °C



CT00001

Descripción

- Congelación de tanques de cilindros
- El bloqueo del tanque del cilindro de LOTO MASTER está construido con plásticos de ingeniería ABS resistentes a la corrosión y al impacto.
- El sellado del tanque cilíndrico con un diámetro interior de 80 mm, una altura interior de 25 mm; Aplicable para vástago de válvula con diámetro ≤30 mm.
- El diseño especial permite que el dispositivo se utilice en espacios difíciles.
- Se utiliza un material plástico de poliestireno rígido para sellar los tanques de los cilindros, incluidos los tanques de propano en carretillas elevadoras y los tanques de propano independientes.
- Proporcionar a sus trabajadores las herramientas de bloqueo y los dispositivos de advertencia adecuados puede salvar vidas, reducir el tiempo perdido del trabajador y reducir los costos de seguro.

Peso

106g (aprox.)

Dimensiones

30x90xø8mm

Rango de temperatura

a. 40° a 175° F (40° a 80° C)



ABVL

Descripción

- a. Fabricado de plástico PP caliente resistente a altas temperaturas y de alta resistencia.
- b. Bloqueo de válvulas de doble rollo, todos los colores disponibles, normalmente rojo.
- c. Con piezas auxiliares de engranaje traseros, válvula de bola extendida de elevación bloqueada.

Peso

210g (aprox.) del mod.02

Dimensiones

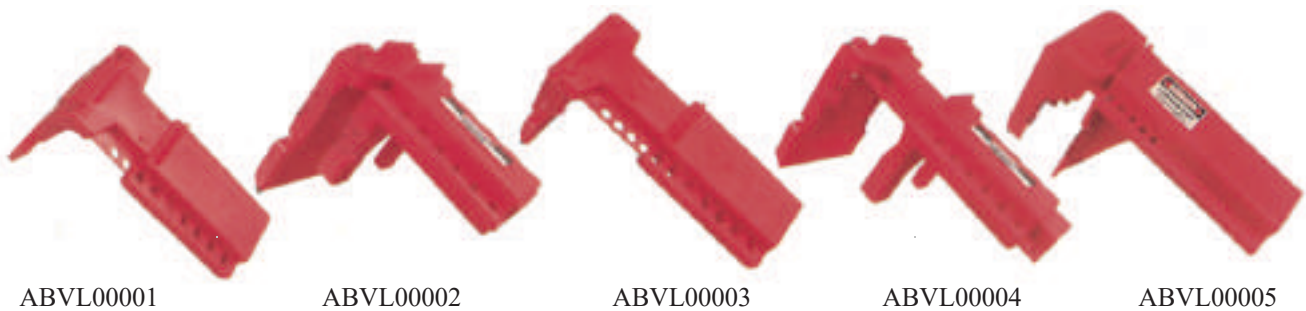
de 80 a 125 mm / de 20 a 100 mm

Rango de temperatura

a. Plástico: -20° F a 250° F (-30° C a 120° C)



Código	Descripción
ABVL00001	BLOQUEO DE VÁLVULA TIPO BOLA, LATERAL AJUSTABLE (9.5mm - 31.25mm)
ABVL00002	BLOQUEO DE VÁLVULA TIPO BOLA, LATERAL AJUSTABLE (9.5mm - 31.25mm)
ABVL00003	BLOQUEO DE VÁLVULA TIPO BOLA, LATERAL AJUSTABLE (37.5mm - 62.5mm)
ABVL00004	BLOQUEO DE VÁLVULA TIPO BOLA, LATERAL AJUSTABLE (37.5mm - 62.5mm)
ABVL00005	BLOQUEO DE VÁLVULA TIPO BOLA, LATERAL AJUSTABLE (50mm - 200mm)



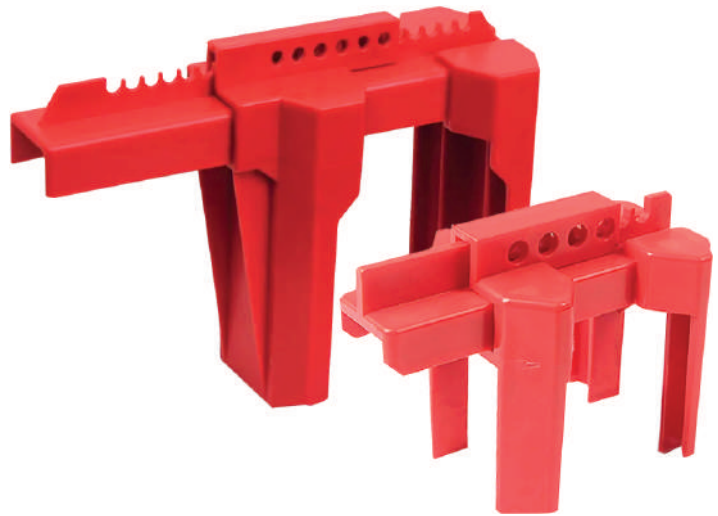
V00002 / V00004

Descripción

- a. Hecho de polipropileno ultra resistente
- b. Los pequeños bloqueos bloquean los tubos de 1/2" a 2,5" de diámetro, y también se pueden usar para bloquear válvulas ABIERTAS en tubos de 1/2" a 1,25" de diámetro.
- c. Adecuado para tubería de 13mm (1/2") a 64mm (2 1/2")
- d. El bloqueo grande bloquea los tubos de 2" a 8" de diámetro

Rango de temperatura

- a. Polipropileno -20° a 80° C (0° a 175° F)



Código	Descripción	Peso
V00002	BLOQUEO DE VÁLVULA TIPO BOLA, SUPERIOR AJUSTABLE (13mm - 64mm)	220g (aprox.)
V00004	BLOQUEO DE VÁLVULA TIPO BOLA, SUPERIOR AJUSTABLE (50mm - 200mm)	535g (aprox.)



V00002



V00004



V00005

Descripción

- Bloqueo de válvula de mariposa ajustable.
- Bloquee las válvulas en segundos pasando el dispositivo de bloqueo de cable CB01 a través del ojal deseado y alrededor del cuello de la válvula para evitar que la válvula funcione.
- Fabricado en nailon PA, material termoplástico duradero y liviano, de muy alta resistencia química y de desempeño efectivo en ambientes extremos.
- Las flechas de aplicación direccionales facilitan la instalación y minimizan el error del usuario.
- Del remache de acero inoxidable permite que el dispositivo gire suavemente para abrirse y cerrarse para garantizar un ajuste adecuado.

Peso

50g (aprox.)

Dimensiones

55mm x 41 mm

Rango de temperatura

Entre -46°C y +149 °C



Bloqueo de válvula tipo mariposa ajustable para cable



GVT00006

Descripción

- Bloqueo de válvulas de compuerta ajustables
- El bloqueo de válvula de compuerta ajustable bloquea válvulas de 25 mm a 165 mm.
- El exclusivo diseño de bloqueo de la válvula de compuerta ajustable garantiza que la válvula de compuerta esté completamente cerrada, para mayor seguridad del trabajador y prevención de manipulaciones.
- Reemplaza las cerraduras de válvula de compuerta triple estándar ajustándose para adaptarse a varios tamaños de compuerta.
- Diseño poroso: la mayoría de los empleados pueden usar sus propios candados de seguridad personales.

Peso

234g (aprox.)

Dimensiones

183x170x40mm

Rango de temperatura

a. Entre -46°C y +149 °C



GVT

Descripción

- Juego de cinco cerraduras de válvula de compuerta Adecuado para válvulas de compuerta de 25 mm a 330 mm.
- Gira completamente el mango de la válvula para evitar una operación accidental.
- El enclavamiento se puede eliminar con válvulas de compuerta de tronco ascendentes.
- Para etiquetas de alerta de seguridad llamativas, admite tipos de idioma, ajustes de diseño y personalización de LOGOTIPO.
- Material duradero, diferencia de temperatura de peso ligero -30~140 °C El material termoplástico es resistente a los productos químicos y funciona de manera efectiva en ambientes extremos.
- Se recomienda el uso de cerraduras de válvula en combinación con cerraduras metálicas y señales de seguridad para lograr el aislamiento de energía, bloquear el equipo y evitar el mal uso.

Rango de temperatura:

a. -46° a 149° C



Código	Descripción	Peso
GVT00001	BLOQUEO DE VÁLVULA DE COMPUERTA (25mm - 64mm) 1"-2,5"	
GVT00002	BLOQUEO DE VÁLVULA DE COMPUERTA (65mm - 127mm) 2,5"-5"	
GVT00003	BLOQUEO DE VÁLVULA DE COMPUERTA (127mm - 165mm) 5"-6,5"	
GVT00004	BLOQUEO DE VÁLVULA DE COMPUERTA (165mm - 254mm) 6,5"-10"	733g (aprox.)
GVT00005	BLOQUEO DE VÁLVULA DE COMPUERTA (254mm - 330mm) 10"-13"	1202g (aprox.)



GVT00001



GVT00002



GVT00003



GVT00004



GVT00005



GVTP

Descripción

- Juego de siete cerraduras de válvula de compuerta Adecuado para válvulas de compuerta de 25 mm a 600 mm.
- Gira completamente el mango de la válvula para evitar una operación accidental.
- El enclavamiento se puede eliminar con válvulas de compuerta de tronco ascendentes.
- Cada tamaño se envuelve sobre sí mismo y se anida en tamaños más grandes para ahorrar espacio en las cajas de herramientas de seguridad.
- Diseño poroso: la mayoría de los empleados pueden usar sus propios candados de seguridad personales.
- Para etiquetas de alerta de seguridad llamativas, admite tipos de idioma, ajustes de diseño y personalización de LOGOTIPO.
- Material duradero, diferencia de temperatura de peso ligero -30~140 °C El material termoplástico es resistente a los productos químicos y funciona de manera efectiva en ambientes extremos.
- Se recomienda el uso de cerraduras de válvula junto con cerraduras metálicas y señales de seguridad para lograr el aislamiento de energía, bloquear el equipo y evitar el mal uso.

Rango de temperatura

a. -46° a 149° C



Código	Descripción	Peso
GVTP00001	BLOQUEO DE VÁLVULA DE COMPUERTA (25mm - 64mm) 1"-2,5"	106g (aprox.)
GVTP00002	BLOQUEO DE VÁLVULA DE COMPUERTA (65mm - 127mm) 2,5"-5"	
GVTP00003	BLOQUEO DE VÁLVULA DE COMPUERTA (127mm - 165mm) 5"-6,5"	
GVTP00004	BLOQUEO DE VÁLVULA DE COMPUERTA (165mm - 254mm) 6,5"-10"	
GVTP00005	BLOQUEO DE VÁLVULA DE COMPUERTA (254mm - 330mm) 10"-13"	
GVTP00006	BLOQUEO DE VÁLVULA DE COMPUERTA (330mm - 450mm) 13"-18"	
GVTP00007	BLOQUEO DE VÁLVULA DE COMPUERTA (450mm - 600mm) 18"-24"	



V00001

Descripción

- Válvulas de bola con cuña de bloqueo, válvulas de 1/4 de pulgada (6,4 mm) a 1 pulgada (25 mm) de diámetro.
- Dos filas de lengüetas de bloqueo permiten un ajuste seguro.
- Prácticas manijas de válvula de cuarto de vuelta para proteger contra aperturas accidentales.
- Diseño de una sola pieza fácil de usar para bloquear la válvula en la posición de APAGADO.
- Cuerpo de metal resistente al calor.
- El tamaño compacto se puede almacenar o transportar fácilmente.
- Se recomienda el uso de cerraduras de válvula en combinación con cerraduras metálicas y señales de seguridad para lograr el aislamiento de energía, bloquear el equipo y evitar el mal uso.

Peso

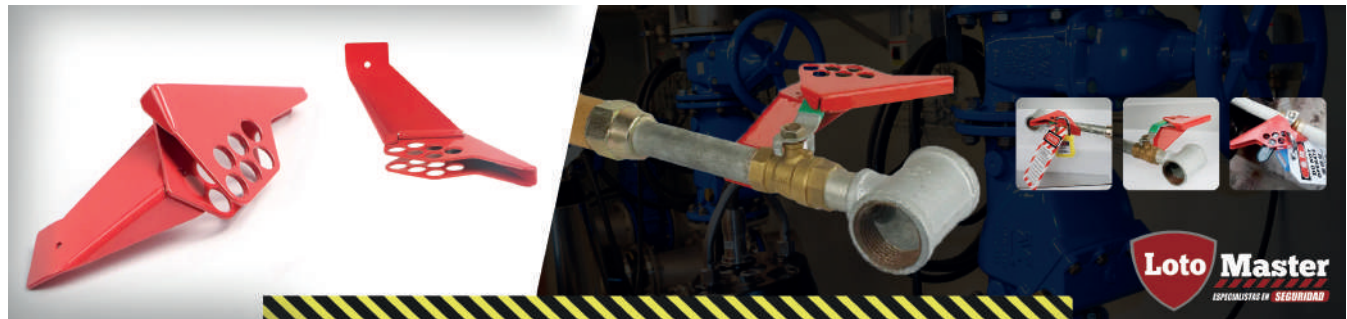
85g (aprox.)

Dimensiones

55x27xø10mm

Rango de temperatura

- Plástico: -20° a 250° F (-30° a 120°C)
- Acero: -30° a 350° F (-35° a 175°C)
- Recubrimiento en polvo: -20° a 200° F (-30° a 93°C)



V00003

Descripción

- Bloqueo de válvula de mariposa universal
- Abrazadera de válvula de mariposa universal adecuada para un ancho máximo de punta de 40 mm (grosor máximo de 28 mm).
- Solo soporte básico: para válvulas de mariposa.
- La bandeja abierta de varias partes se adapta a muchos anillos cerrados y asas anchas.
- El dispositivo también puede sujetar codos grandes, manijas en T y otros dispositivos técnicos que son difíciles de asegurar.
- Un sistema estándar que le permite bloquear válvulas de diferentes tipos y tamaños.
- Hecho de acero industrial de alta calidad y nailon para mayor resistencia a impactos y químicos.
- Se recomienda el uso de cerraduras de válvula en combinación con cerraduras metálicas y señales de seguridad para lograr el aislamiento de energía, bloquear el equipo y evitar el mal uso.

Peso

543g (aprox.)

Dimensiones

160x180x200mm

Rango de temperatura

- Entre -57 °C y +177 °C



CLO0001

Descripción

- a. Ideal para el bloqueo simultáneo de varias válvulas y disyuntores.
- b. El dispositivo se puede bloquear directamente mediante cuatro candados.
- c. Permite ajustar el bloqueador una vez que el cable esté bloqueado.
- d. Cable de acero flexible aislado con recubrimiento de vinilo.
- e. Longitudes intermedias disponibles entre 0,60 m y 15 m (4 mm de diámetro).

Peso

250g (aprox.)

Dimensiones

70x68xø8mm

Rango de temperatura

- a. Entre -57 °C y +177 °C



CLO0002

Descripción

- a. Ideal para el bloqueo simultáneo de varias válvulas y disyuntores.
- b. El dispositivo se puede bloquear directamente mediante cuatro candados.
- c. Permite ajustar el bloqueador una vez que el cable esté bloqueado.
- d. Cable de acero flexible aislado con recubrimiento de vinilo.
- e. Longitudes intermedias disponibles entre 0,60 m y 15 m (4 mm de diámetro).

Peso

250g (aprox.)

Dimensiones

70x68xø8mm

Rango de temperatura

- a. Entre -57 °C y +177 °C



CLO0003

Descripción

- a. Un único dispositivo permite bloquear varios puntos de control.
- b. Muy práctico: un remache incorporado mantiene el cable perfectamente enrollado, evitando que los extremos queden sueltos y supongan un peligro cuando estén en uso.
- d. Propiedades de resistencia superior a sustancias químicas corrosión y temperaturas.
- e. Admite cuatro candados.
- f. Cable aislado Ø 3,2mm x 2,5m

Peso

301g (aprox.)

Dimensiones

32.4x152.4xø7.1mm

Rango de temperatura

- a. Carcasa: -40° a 120°C (-40° a 200°F)
- b. Cable de Nylon: -40° a 90°C (-40° a 200°F)
- c. Cable revestido: -35° a 80°C (-30° a 180°F)



CLO0004

Descripción

- a. Un único dispositivo permite bloquear varios puntos de control.
- b. Muy práctico: un remache incorporado mantiene el cable perfectamente enrollado, evitando que los extremos queden sueltos y supongan un peligro cuando estén en uso.
- d. Propiedades de resistencia superior a sustancias químicas corrosión y temperaturas.
- e. Admite cuatro candados.
- f. Cable aislado Ø 5mm x 2,5m

Peso

301g (aprox.)

Dimensiones

32.4x152.4xø7.1mm

Rango de temperatura

- a. Carcasa: -40° a 200°F
- b. Cable de Nylon: -40° a 90°C (-40° a 200°F)
- c. Cable revestido: -35° a 80°C (-30° a 180°F)



CLO0005

Descripción

- a. Cuerpo de bloqueo: Hecho de nylon lleno de vidrio, soporta productos químicos.
- b. Cable: cable de acero trenzado multi-resistente y flexible, con revestimiento de aislamiento rojo.
- c. Acepta hasta 1 candado para múltiples aplicaciones de bloqueo.
- d. La longitud y el color del Cable se pueden personalizar.
- e. Para ruedas de máquinas, ruedas de mano de válvulas, equipos eléctricos.

Peso

301g (aprox.)

Dimensiones

160x100xø7mm

Rango de temperatura

a. -70.6 °F-350.6 °F



CLO0006

Descripción

- a. Material: Nylon resistente al impacto de plástico de ingeniería de PA.
- b. Cable de 2,4m de acero inoxidable, la capa exterior del cable está fabricado en PVC (anti-UV de 3,5mm de diámetro).
- c. El cable puede ser personalizado con diferentes longitudes y colores.
- d. El bloqueo con un candado, el grillete de bloqueo de su diámetro es inferior a 7mm.

Peso

301g (aprox.)

Dimensiones

85x108xø8mm

Rango de temperatura

a. Cable de nailon: -40° a 90°C (-40° a 200°F)



CLO0007

Descripción

- a. El acero inoxidable de alta resistencia está envuelto con plástico transparente, lo que hace que el cable sea resistente al impacto, al desgaste y al aislamiento.
- b. El mecanismo de autobloqueo tiene una pequeña ranura de diseño ergonómico que se adapta a su mano para un uso más suave.
- c. La superficie de la cerradura se puede etiquetar y la información que necesita se puede imprimir en la etiqueta.
- d. Es adecuado para el bloqueo de diversos equipos industriales, conveniente y práctico.
- e. Un bloqueo flexible de cable ajustable es ideal para bloquear varios aislantes. El diseño simple lo hace fácil de usar.

Peso

253g (aprox.)

Dimensiones

161x137x60mm

Rango de temperatura

- a. -35 °C -85 °C



CLO0008

Descripción

- a. Cuerpo de PA, con cable de acero recubierto de aislamiento.
- b. se utiliza para bloquear el dispositivo con un pequeño orificio de bloqueo.
- c. acepta hasta 2 candados para múltiples aplicaciones de bloqueo.
- d. El diámetro de la sujeción de bloqueo es de 8mm y 6mm.
- e. La longitud del Cable y el color se pueden personalizar.

Peso

34g (aprox.)

Dimensiones

66x38xø1.5mm

Rango de temperatura

- a. PA de mylon: -20° a 80° C (0° a 175° F)



AR00001

Descripción

- a. Hecho de acero inoxidable N°.304.
- b. Se aplica a los accesorios y evita que se vuelva a conectar a la fuente de aire a presión. se adapta a prácticamente todos los accesorios neumáticos utilizados en las instalaciones de fabricación.
- c. Se utiliza junto con candados de seguridad y cierres de seguridad.
- d. Apto para 4 candados, grillete de bloqueo <7mm.

Peso

65g (aprox.)

Dimensiones

196mm

Rango de temperatura

- a. De -60° a 180° C





Estaciones y Maletines de Bloqueo

PBORD001

Descripción

- a. Fabricado con plástico de alta temperatura en la superficie, tratamiento de plástico, placa de acero y mango de Nylon de acero inoxidable.
- b. Varias personas pueden bloquear las partes importantes al mismo tiempo, pueden acomodar 12 candados.
- c. Se puede utilizar como caja de portátil mini, puede acomodar varios tagouts, cerrojos, mini bloqueos, etc.

Peso

1413g (aprox.)

Dimensiones

155x233x95mm

Rango de temperatura

- a. Poliester: -20° a 80° C (0° a 175° F)



PBORD002

Descripción

- a. Fabricado con plástico de alta temperatura en la superficie, tratamiento de plástico, placa de acero y mango de Nylon de acero inoxidable.
- b. Varias personas pueden bloquear las partes importantes al mismo tiempo, pueden acomodar 12 candados.
- c. Se puede utilizar como caja de portátil mini, puede acomodar varios tagouts, cerrojos, mini bloqueos, etc.
- d. Ventana de visualización de acrílico.

Peso

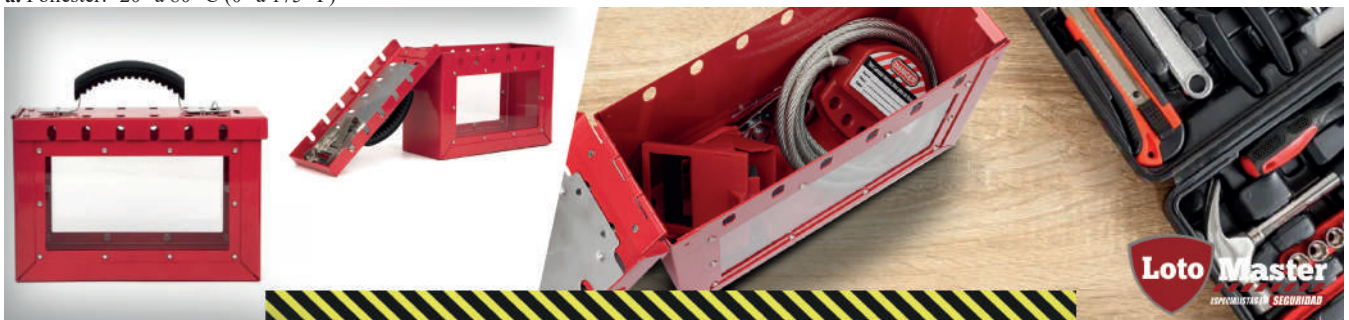
1410g (aprox.)

Dimensiones

155x233x95mm

Rango de temperatura

- a. Poliester: -20° a 80° C (0° a 175° F)



PBORD003

Descripción

- a. Fabricado con plástico de alta temperatura en la superficie, tratamiento de plástico, placa de acero y mango de Nylon de acero inoxidable.
- b. Varias personas pueden bloquear las partes importantes al mismo tiempo, pueden acomodar 12 candados.
- c. Se puede utilizar como caja de portátil, puede acomodar varios tagouts, cerrojos, bloqueos, etc.

Peso

2086g (aprox.)

Dimensiones

153x237x185mm

Rango de temperatura

- a. Poliester: -20° a 80° C (0° a 175° F)



CLK00001

Descripción

- a. Hay dos estantes sueltos en la caja para candados y otras cerraduras de seguridad.
- b. El cuadro de gestión se utiliza para las de autorizaciones claves durante la inspección y el mantenimiento de equipos grandes, lo que puede garantizar la recopilación unificada de la construcción en el sitio y garantizar la seguridad de la vida.
- c. 5 cilindros.

Peso

1822g (aprox.)

Dimensiones

150x200x105mm

Rango de temperatura

- a. -40°F a 482°F (-40°C a 250°C)



ST00001

Descripción

- a. Hecho de PC de ingeniería de plástico.
- b. Diseño de una sola pieza, con una cubierta para bloquear. Con 4 posiciones de candado, cada posición puede acomodar 2 candados, 1 cerrojo y 12 etiquetas de bloqueo.
- c. hay un orificio de candado de combinación bloqueable para bloquear estas estaciones de bloqueo multilingüe para limitar el acceso a los empleados autorizados.

Peso

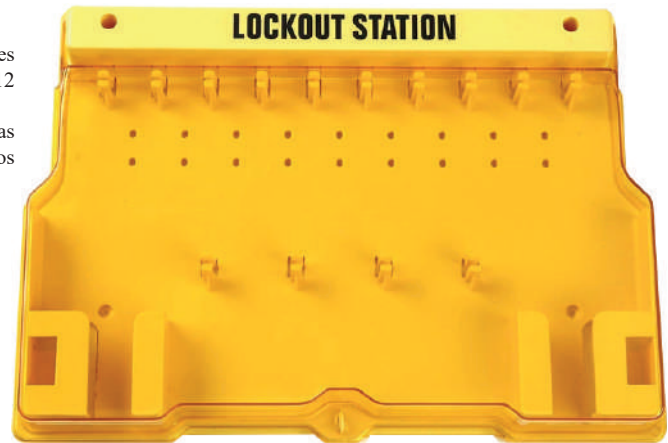
80g (aprox.)

Dimensiones

558x393mm

Rango de temperatura

- a. 40°F a 175°F (40° a 80°C)



ST00002

Descripción

- a. Bloqueo por múltiples trabajadores en cada punto de bloqueo;
- b. Mantiene el equipo inoperativo mientras se realizan reparaciones o ajustes.
- c. El Control no se puede encender hasta que el último candado de seguridad del trabajador se retire del cerrojo.
- d. Mandíbula de acero de calibre pesado con mango recubierto de vinilo rojo;
- e. Las dimensiones son 1-3/4 pulgadas x 4-1/2 pulgadas (44mm x 114mm) con 1 pulgada (25mm) diámetro interior de la mandíbula, sostiene hasta 6 candados de seguridad.
- f. Recubierto con aerosol para evitar el óxido

Peso

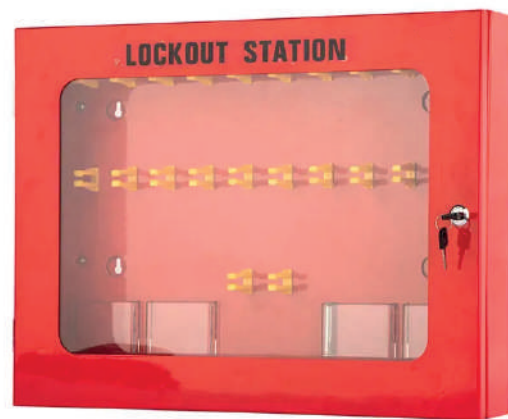
8150g (aprox.)

Dimensiones

580x430x90mm

Rango de temperatura

- a. -40° A 482°F (-40° a 250°C)



ST00003-4-5

Descripción

- a. Hecho de PC de plástico de ingeniería, diseño de una pieza resistente y duradero.
- b. Diseño de instalación a presión, facilita el montaje y desmontaje.
- c. La estación se puede bloquear.
- e. Con diseño de máscara.

Peso

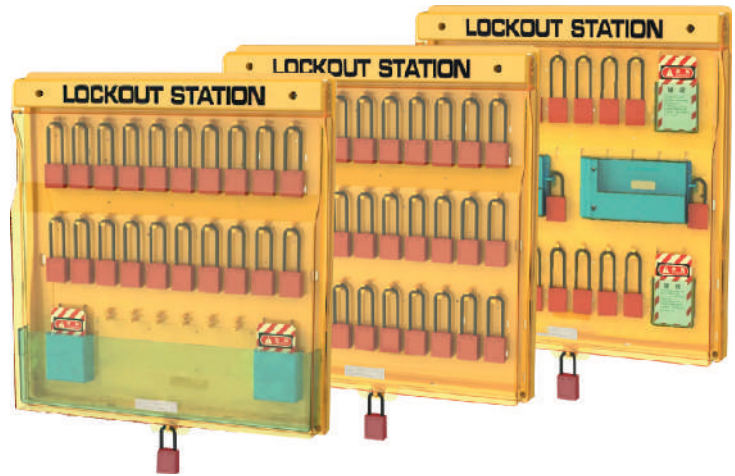
3500g c/u (aprox.)

Dimensiones

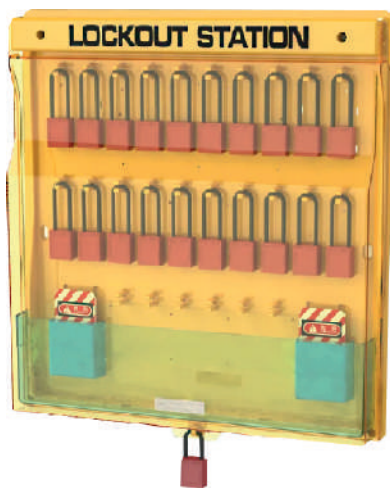
590x650x95mm

Rango de temperatura

- a. -40° F a 175° F (-40° C a 80° C)
- b. Aluminio: -57° a 150°



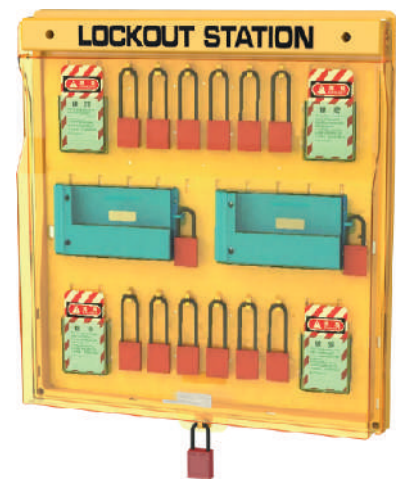
Código	Descripción	Material	Especificación
ST00003	Estación de bloqueo	PC de plástico	Para 20 candados, 4 aldabas/cerrojos, etiquetas PVC, bloqueos
ST00004	Estación de bloqueo		Para 30 candados
ST00005	Estación de bloqueo		Para 12 candados, 2 (cajas móviles, aldabas/cerrojos, etiquetas PVC, bloqueos



ST00003



ST00004



ST00005



PDS

Descripción

- El acero de gran calibre y el acabado de pintura en polvo garantizan la longevidad del equipo de fabricación.
- Capacidad para 5-20 candados de seguridad.
- Construido para durar: todos los componentes cumplen con los más altos estándares de calidad, durabilidad y confiabilidad de Loto Master

Rango de temperatura

a. -40° F a 482° F (-40° C a 250° C)



Código	Descripción	Peso
PDS00001	ESTACION DE CANDADOS 140mm×40mm×80mm PARA 5 CANDADOS	124g (aprox.)
PDS00002	ESTACION DE CANDADOS 270mm×40mm×80mm PARA 10 CANDADOS	240g (aprox.)
PDS00003	ESTACION DE CANDADOS 400mm×40mm×80mm PARA 15 CANDADOS	357g (aprox.)
PDS00004	ESTACION DE CANDADOS 530mm×40mm×80mm PARA 20 CANDADOS	466g (aprox.)
PDS00005	ESTACIÓN DE CANDADOS PORTÁTIL 13x185xø10mm PARA 12 CANDADOS	80g (aprox.)





Identificación y Señalización

TG00001

Descripción

- Excelente resistencia a productos químicos, aceite y agua.
- Úselo con un candado para recordar que el dispositivo se ha convertido en un gabinete y no puede ser operado. Solo puede ser abierto por quien lo cierra.
- Permite que las personas sepan quién lo está bloqueando y que puedan saber que es peligroso operar el dispositivo.
- En la etiqueta, puede ver "Peligro/No trabajar/precaución", etc. lenguaje de advertencia de seguridad y también "Nombre/departamento/Fecha", etc. en blanco para completar.
- Proporcionar personalización de idioma.

Peso

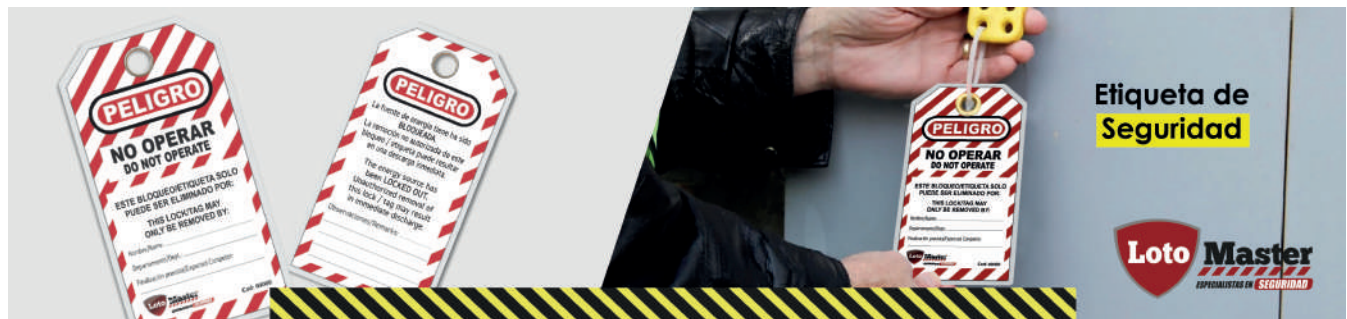
2g (aprox.)

Dimensiones

140x75xø8mm

Rango de temperatura

a. 40° a 175°F (40° a 80°C)



TG00002

Descripción

- Excelente resistencia a productos químicos, aceite y agua.
- Úselo con un candado para recordar que el dispositivo se ha convertido en un gabinete y no puede ser operado. Solo puede ser abierto por quien lo cierra.
- Permite que las personas sepan quién lo está bloqueando y que puedan saber que es peligroso operar el dispositivo.
- En la etiqueta, puede ver "Peligro/No trabajar/precaución", etc. lenguaje de advertencia de seguridad y también "Nombre/departamento/Fecha", etc. en blanco para completar.
- Proporcionar personalización de idioma.

Peso

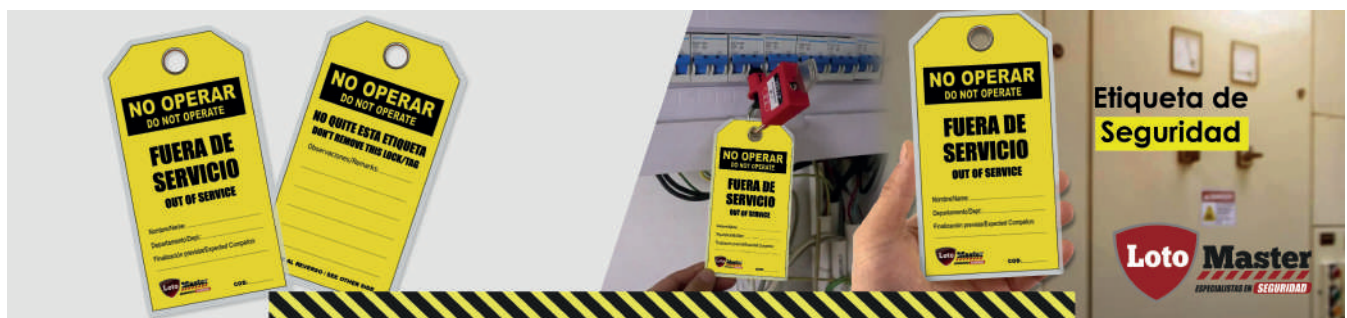
2g (aprox.)

Dimensiones

140x75xø8mm

Rango de temperatura

a. 40° a 175°F (40° a 80°C)



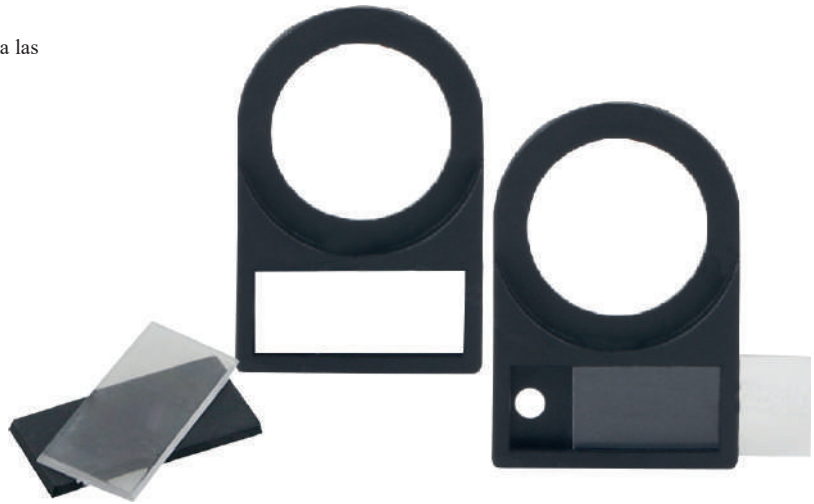
BWS

Descripción

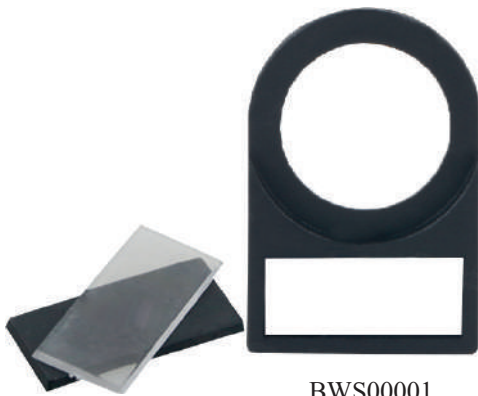
- El cuerpo principal está hecho de plástico de ingeniería.
- Carcasa ignífuga y resistente al fuego, resistente al frío y a las altas temperaturas. resistente a impactos.

Rango de temperatura:

- Poliéster: -20° a 80° C (0° a 175° F)



Código	Descripción	Peso	Dimensiones
BWS00001	PLACA DE IDENTIFICACIÓN PARA BOTONERAS TIPO 1	2g (aprox.)	Ø 22mm, H 50mm
BWS00002	PLACA DE IDENTIFICACIÓN PARA BOTONERAS TIPO 2.		



BWS00001



BWS00002



ES

Descripción

- Los materiales de alta calidad y la buena artesanía garantizan su durabilidad y practicidad.
- Producción de equipos profesionales, con textura firme y superficie lisa.
- Se puede utilizar para reemplazar la señal de interruptor de emergencia vieja o rota.
- El diseño razonable hace que tenga un método de instalación simple, ahorrando tiempo y energía.
- Este anillo de interruptor de emergencia tiene colores llamativos, hermoso y práctico.



Código	Descripción	Descripción
ES06022	SEÑAL DE IDENTIFICACIÓN PARA BOTÓN DE PARADA DE EMERGENCIA 60x22mm, COLOR AMARILLO	4 g (aprox.)
ES03922	SEÑAL DE IDENTIFICACIÓN PARA BOTÓN DE PARADA DE EMERGENCIA 40x22mm COLOR AMARILLO	2 g (aprox.)



ES06022



ES03922





Bloqueo de Tablero eléctrico

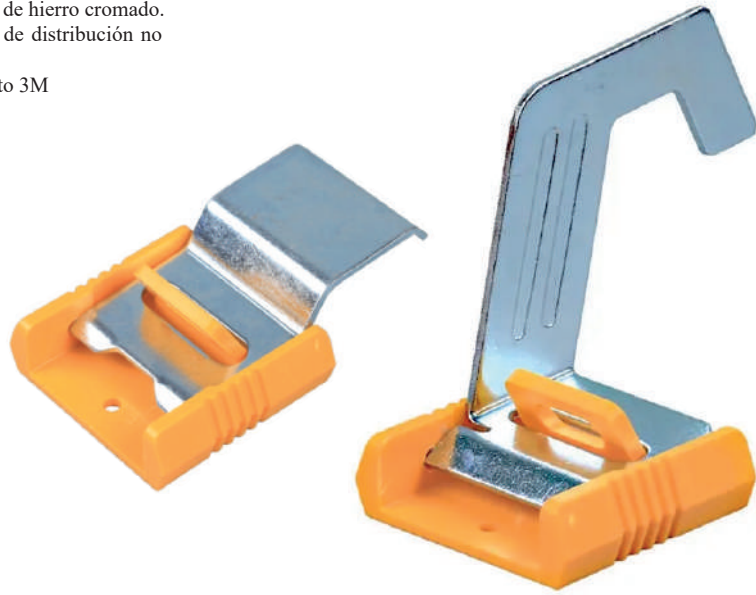
CC

Descripción

- a. La cerradura está hecha de ABS y el metal está hecho de hierro cromado.
- b. Puede lograr una variedad de cerraduras eléctricas o de distribución no estándar.
- c. Puede fijarse mediante tornillo o cinta de doble contacto 3M

Rango de temperatura

- a. 40° a 175° F (40° a 80° C)



Código	Descripción	Peso	Dimensiones
CC00001	BLOQUE ELECTRICO PARA TABLERO	63g (aprox.)	51.5x54x91mm
CC00002	BLOQUE ELECTRICO PARA TABLERO CON MECANISMO DE PALANCA	70g (aprox.)	51.5x54x61mm



CC00001



CC00002



